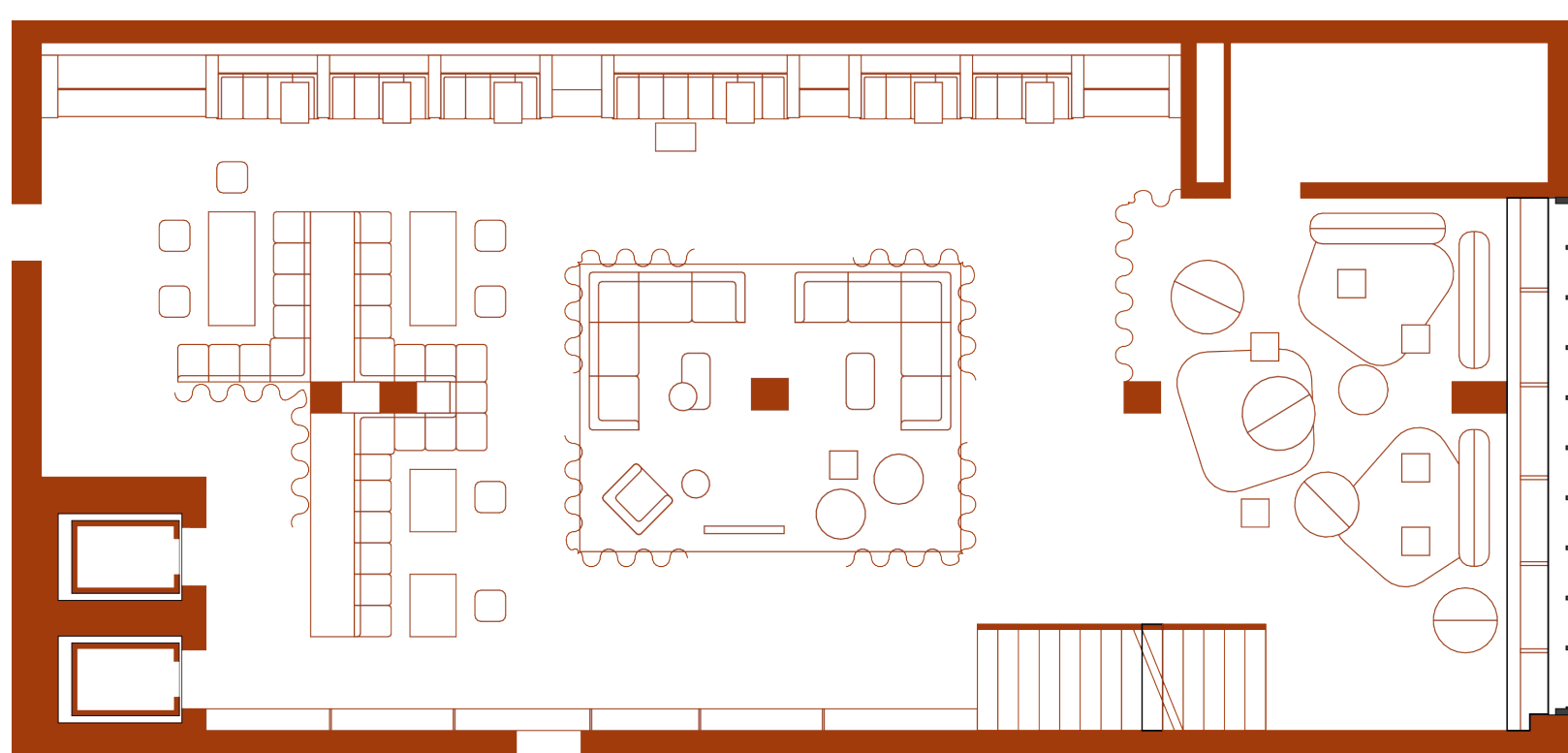


DAS WOHNZIMMER DER ANNA BLUME

in Anlehnung an Kurt Schwitters



Der Ursprung oder besser die Geschichte einer Stadt und ihrer Bevölkerung ist Essenziel. Nicht nur erzählt diese, woher die Bewohner kommen, was sie über Generationen hinweg geprägt hat, sondern auch wohin diese sich entwickeln, was sie als Gemeinschaft repräsentieren. Unsere Geschichten halten wir in Schriften, Kunstwerken und Erzählungen am Leben und gestalten sie unaufhörlich weiter. All das, was auf materielle Art und Weise dokumentiert ist, behüten wir in Bibliotheken und Museen, sodass auch Generationen nach uns erfahren können, wer wir einmal waren - Identität und Wurzeln.



Einen Blick hindurch und schon möchtest du Teil des Geschehens hinter dem Vorhang sein.



DIE BIBLIOTHEK ALS PORTAL DER ZUKUNFT, IN DER RAUM FÜR AUSTAUSCH EXISTIERT UND MIT SCHWITTERS ANNA BLUME SICH IM „WOHNZIMMER“ ZWISCHEN UNKONVENTIONELLEM MOBILIAR EINE UNTERHALTUNG ANBIETET.