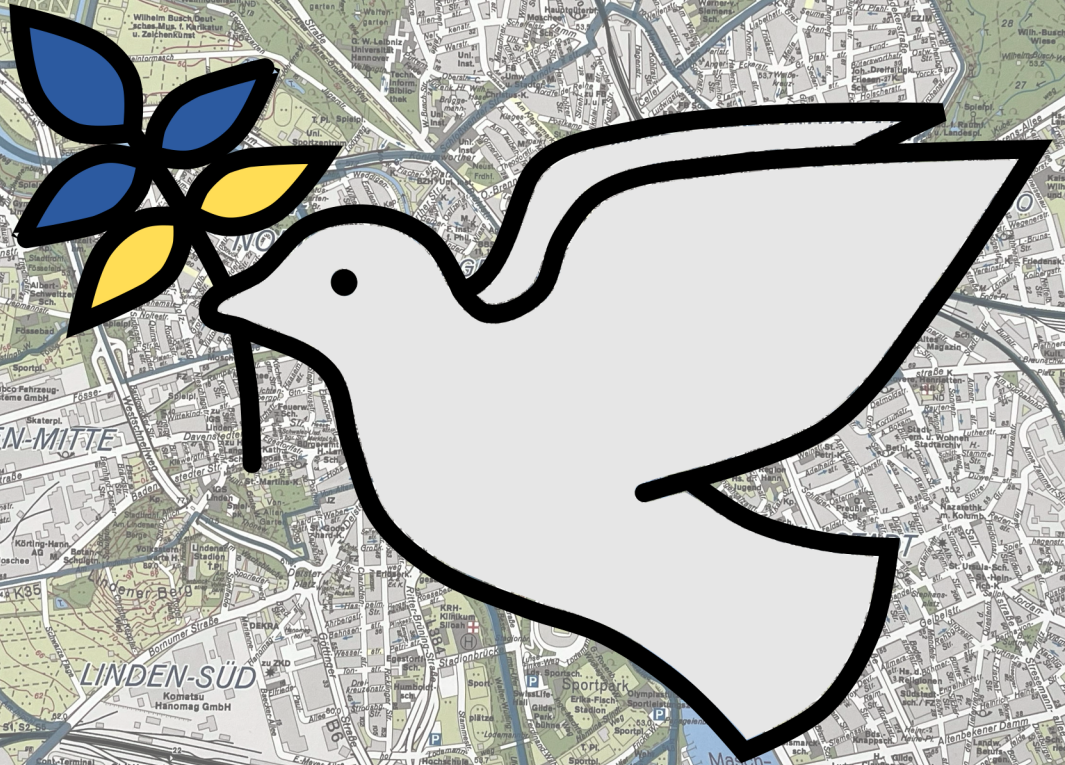


**HAN
NOVER
ER**



Ukrainer*innen in der Landeshauptstadt Hannover

Statistische Berichte der Landeshauptstadt Hannover

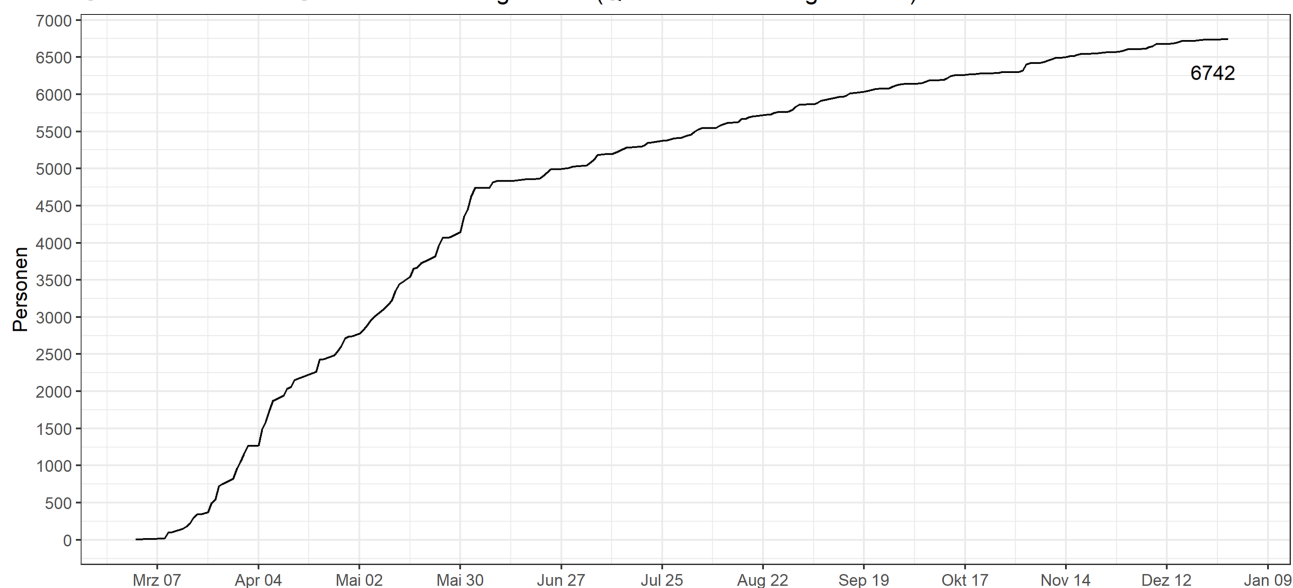
LANDESHAUPTSTADT HANNOVER

Geflüchtete aus der Ukraine zum 31.12.2022

Zuzug aus der Ukraine seit Kriegsbeginn.....	1
Geflüchtete aus der Ukraine nach Altersgruppen und Geschlecht	2
Geflüchtete aus der Ukraine in den Stadtteilen	3
Kinder Geflüchteter in städtischen Krippen und Kindergärten	5
Geflüchtete Kinder und Jugendliche an Schulen in Trägerschaft der Landeshauptstadt Hannover ...	5
Ansprechpartner*in	6
Methodische Hinweise	6

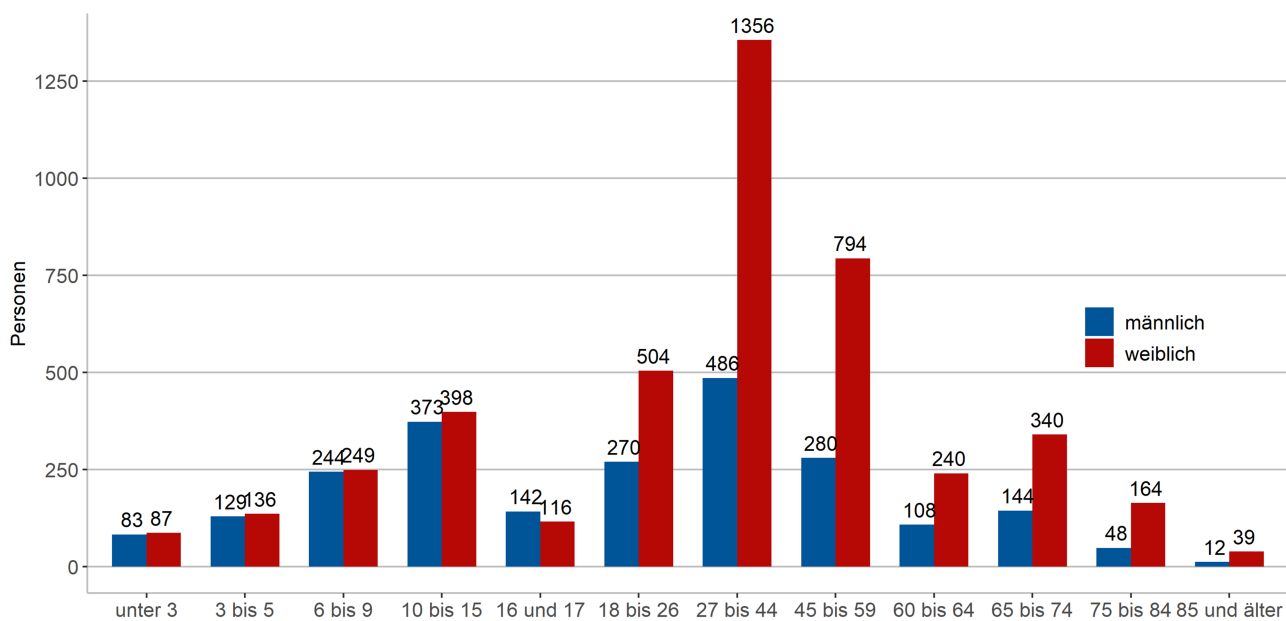
Zuzug aus der Ukraine seit Kriegsbeginn

Geflüchtete aus der Ukraine nach Zugangsdatum (Quelle: Bevölkerungsstatistik)



Geflüchtete aus der Ukraine nach Altersgruppen und Geschlecht

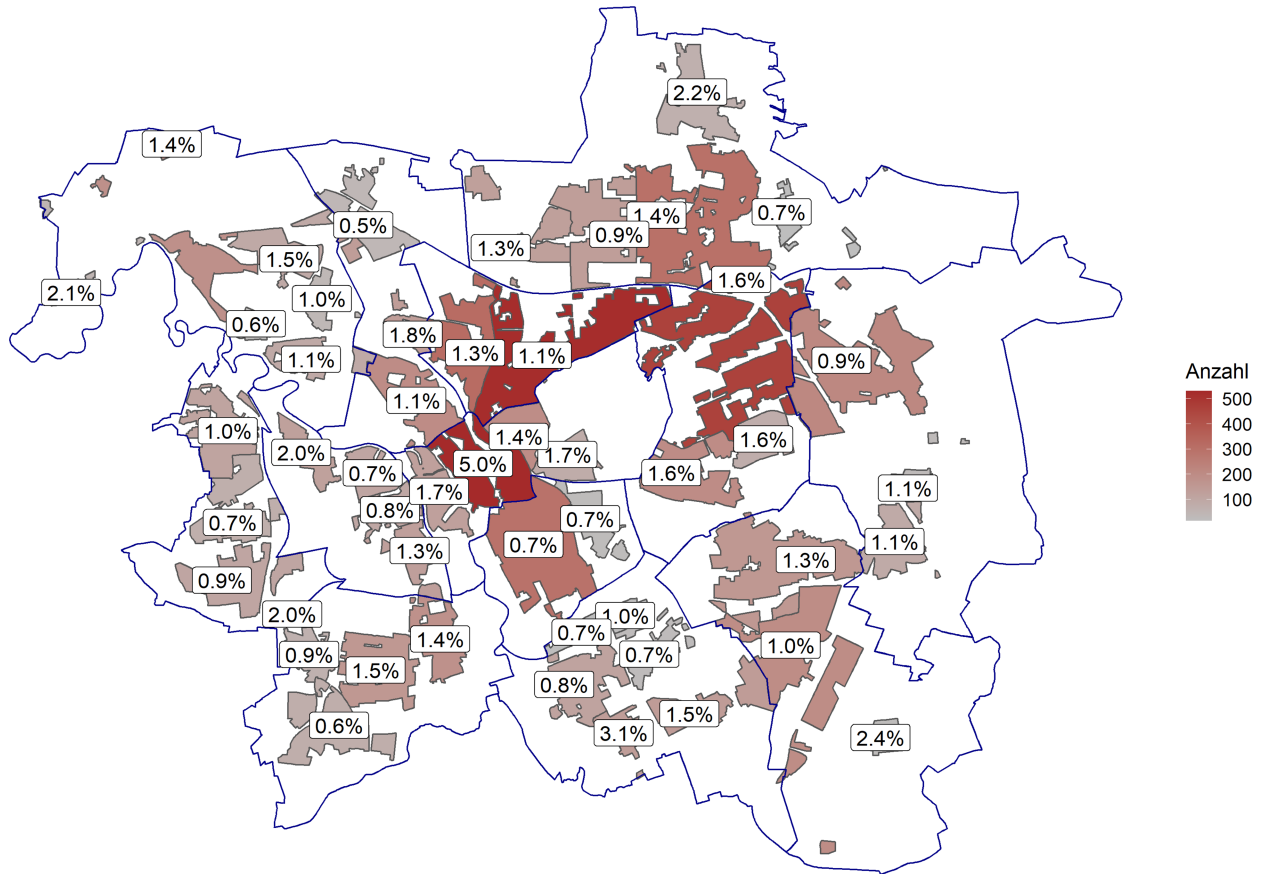
Alter in Jahren	Insgesamt	darunter	
		männlich	weiblich
unter 3	170 (100.0%)	83 (48.8%)	87 (51.2%)
3 bis 5	265 (100.0%)	129 (48.7%)	136 (51.3%)
6 bis 9	493 (100.0%)	244 (49.5%)	249 (50.5%)
10 bis 15	771 (100.0%)	373 (48.4%)	398 (51.6%)
16 und 17	258 (100.0%)	142 (55.0%)	116 (45.0%)
18 bis 26	774 (100.0%)	270 (34.9%)	504 (65.1%)
27 bis 44	1842 (100.0%)	486 (26.4%)	1356 (73.6%)
45 bis 59	1074 (100.0%)	280 (26.1%)	794 (73.9%)
60 bis 64	348 (100.0%)	108 (31.0%)	240 (69.0%)
65 bis 74	484 (100.0%)	144 (29.8%)	340 (70.2%)
75 bis 84	212 (100.0%)	48 (22.6%)	164 (77.4%)
85 und älter	51 (100.0%)	12 (23.5%)	39 (76.5%)
Insgesamt	6742 (100.0%)	2319 (34.4%)	4423 (65.6%)



Geflüchtete aus der Ukraine in den Stadtteilen

Geflüchtete aus der Ukraine am 31.12.2022

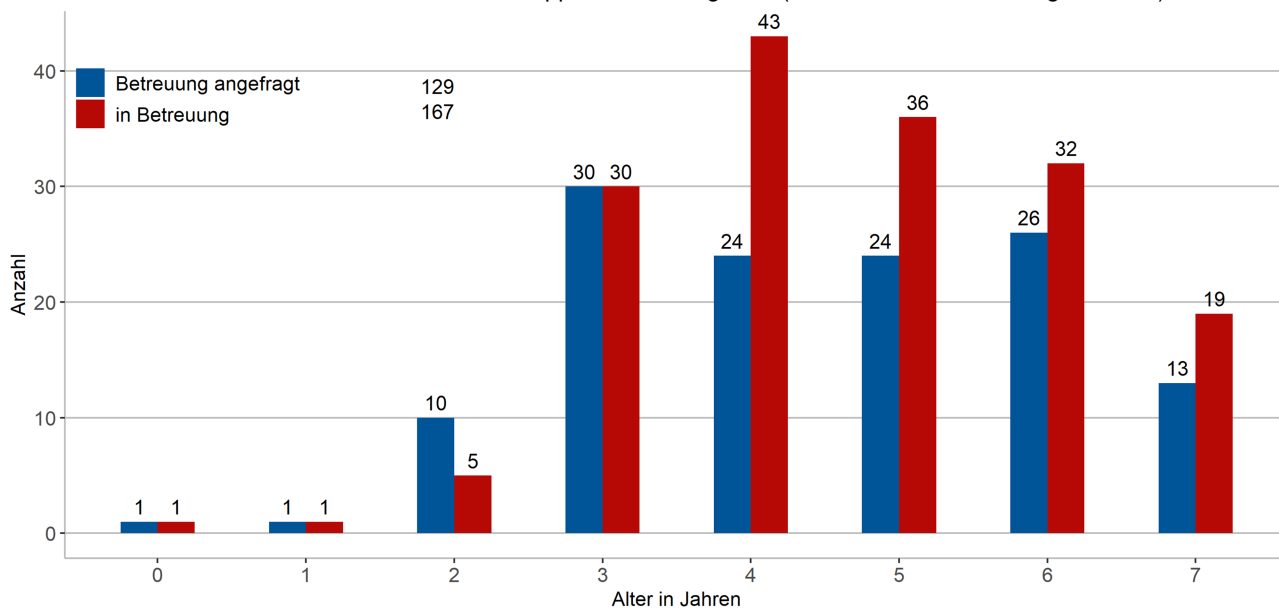
Anteil an Bevölkerung zum 31.12.2021 (in Prozent) sowie Anzahl zum 31.12.2022



Zugezogene aus Ukraine nach Stadtteilen				
Stadtbezirk	Stadtteil	Bevölkerung zum 31.12.2021	Zugezogene aus Ukraine seit 01.03.2022	Anteil an Bevölkerung zum 31.12.2021
01 Mitte	01 Mitte	10.687	530	5.0%
	02 Calenberger	7.378	126	1.7%
	08 Zoo	4.922	83	1.7%
	09 Oststadt	14.011	195	1.4%
	Gesamt	36.998	934	2.5%
02 Vahrenwald-List	10 List	46.105	523	1.1%
	11 Vahrenwald	25.115	317	1.3%
	Gesamt	71.220	840	1.2%
03 Bothfeld-Vahrenheide	12 Vahrenheide	9.808	127	1.3%
	21 Sahlkamp	14.246	135	0.9%
	22 Bothfeld	20.778	299	1.4%
	24 Lahe	2.189	15	0.7%
	48 Isernhagen-Süd	3.005	66	2.2%
Gesamt	50.026	642	1.3%	
04 Buchholz-Kleefeld	25 Groß-Buchholz	28.628	462	1.6%
	26 Kleefeld	12.718	199	1.6%
	27 Heideviertel	4.944	77	1.6%
	Gesamt	46.290	738	1.6%
05 Misburg-Anderten	50 Misburg-Nord	23.369	215	0.9%
	51 Misburg-Süd	2.745	31	1.1%
	52 Anderten	7.855	88	1.1%
	Gesamt	33.969	334	1.0%
06 Kirchrode-Bemerode- Wülferode	28 Kirchrode	12.127	156	1.3%
	47 Bemerode	19.486	196	1.0%
	53 Wülferode	966	23	2.4%
	Gesamt	32.579	375	1.2%
07 Südstadt-Bult	04 Südstadt	40.557	294	0.7%
	07 Bult	3.209	24	0.7%
	Gesamt	43.766	318	0.7%
08 Döhren-Wülfel	05 Waldhausen	2.267	15	0.7%
	06 Waldheim	1.746	17	1.0%
	29 Döhren	13.569	114	0.8%
	30 Seelhorst	3.583	25	0.7%
	31 Wülfel	4.409	138	3.1%
	32 Mittelfeld	9.159	141	1.5%
	Gesamt	34.733	450	1.3%
09 Ricklingen	39 Bornum	1.397	28	2.0%
	40 Ricklingen	12.917	180	1.4%
	41 Oberricklingen	10.610	157	1.5%
	42 Mühlenberg	7.448	64	0.9%
	43 Wettbergen	13.091	76	0.6%
	Gesamt	45.463	505	1.1%
10 Linden-Limmer	33 Linden-Nord	16.141	106	0.7%
	34 Linden-Mitte	12.183	99	0.8%
	35 Linden-Süd	9.960	129	1.3%
	36 Limmer	6.283	124	2.0%
	Gesamt	44.567	458	1.0%
11 Ahlem-Badenstedt- Davenstedt	37 Davenstedt	10.666	72	0.7%
	38 Badenstedt	12.159	106	0.9%
	44 Ahlem	11.167	111	1.0%
	Gesamt	33.992	289	0.9%
12 Herrenhausen-Stöcken	14 Herrenhausen	8.401	92	1.1%
	15 Burg	3.717	39	1.0%
	16 Leinhausen	3.592	23	0.6%
	17 Ledeburg	6.382	93	1.5%
	18 Stöcken	12.861	185	1.4%
	19 Marienwerder	2.422	50	2.1%
Gesamt	37.375	482	1.3%	
13 Nord	03 Nordstadt	17.429	199	1.1%
	13 Hainholz	7.512	138	1.8%
	45 Vinnhorst	7.328	40	0.5%
	Gesamt	32.269	377	1.2%
Landeshauptstadt Hannover	Insgesamt	543.247	6.742	1.2%

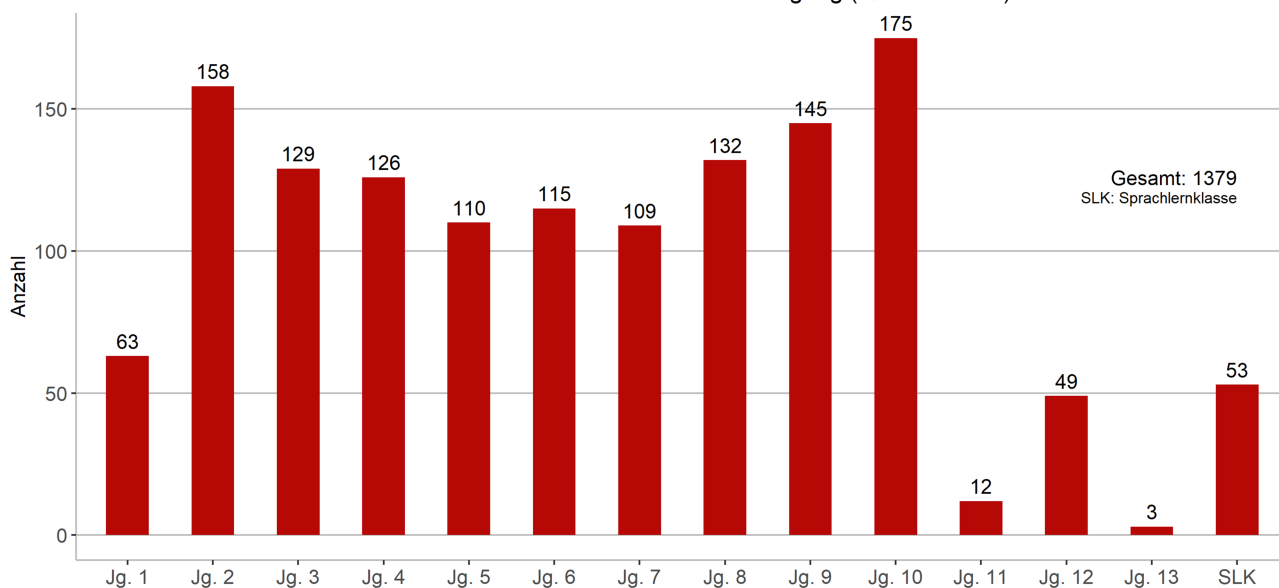
Kinder Geflüchteter in städtischen Krippen und Kindergärten

Geflüchtete aus der Ukraine in Krippe und Kindergarten (Quelle: Bereich Kindertagesstätten)



Geflüchtete Kinder und Jugendliche an Schulen in Trägerschaft der Landeshauptstadt Hannover

Schüler*innen aus der Ukraine nach Jahrgang (Quelle: FB 40)



Ansprechpartner*in

Die Daten werden von der Statistikstelle der Landeshauptstadt Hannover zusammengetragen und aufbereitet.

Ansprechpartner*in ist

Dr. Katrin John

<mailto:katrin.john@hannover-stadt.de>

0511/16840919

Methodische Hinweise

Die Daten entstammen folgenden Quellen:

- **Bevölkerungsstatistik auf Basis der Einwohner*innenmeldedaten.** Hier gilt die Einschränkung, dass Aussagen nur für diejenigen Personen möglich sind, die einen gültigen Aufenthaltstitel haben und in dem Zuge gemeldet sind. Es gibt jedoch einerseits einen Verzug zwischen Titelvergabe und Einarbeitung der Meldedaten und andererseits einen leichten Überhang an noch nicht gemeldeten Personen. Die Daten stellen also eine Untergrenze dar, erlauben aber Aussagen zur demografischen Zusammensetzung und kleinräumigen Verteilung im Stadtgebiet. Die Daten beziehen sich immer auf die Bevölkerung am Ort der Hauptwohnung und sind unrevidiert.
- **Daten des Fachbereichs Schule** zu gemeldeten Schüler*innen an Schulen in Trägerschaft der LHH. Über die Staatsangehörigkeit von Schüler*innen hält die Landeshauptstadt Hannover grundsätzlich keine Zahlen vor. Zur besseren Koordination der Verwaltung im Zusammenhang mit dem Zuzug von geflüchteten Ukrainer*innen werden allerdings aus der Ukraine seit Kriegsbeginn geflüchtete Schüler*innen bei Anmeldung durch die Schulen in städtischer Träger*innenschaft an den Fachbereich Schule gemeldet.
- **Daten des Bereichs Kindertagesstätten** zu Kindern in Betreuung bzw. angefragten Betreuungsplätzen.