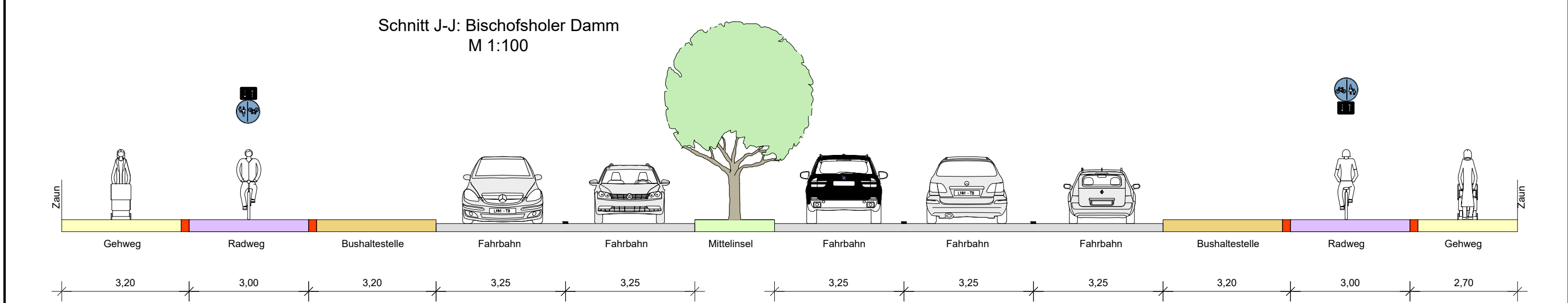
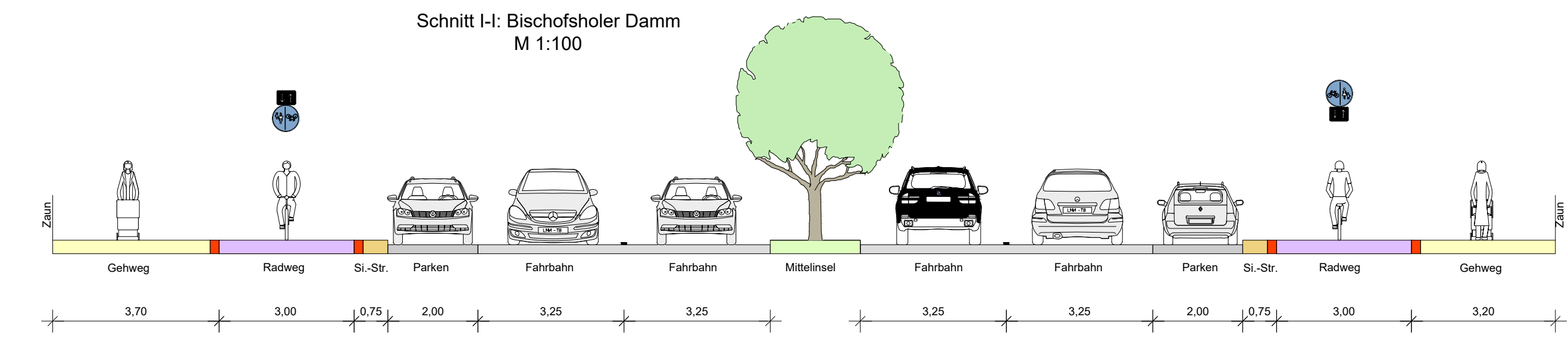
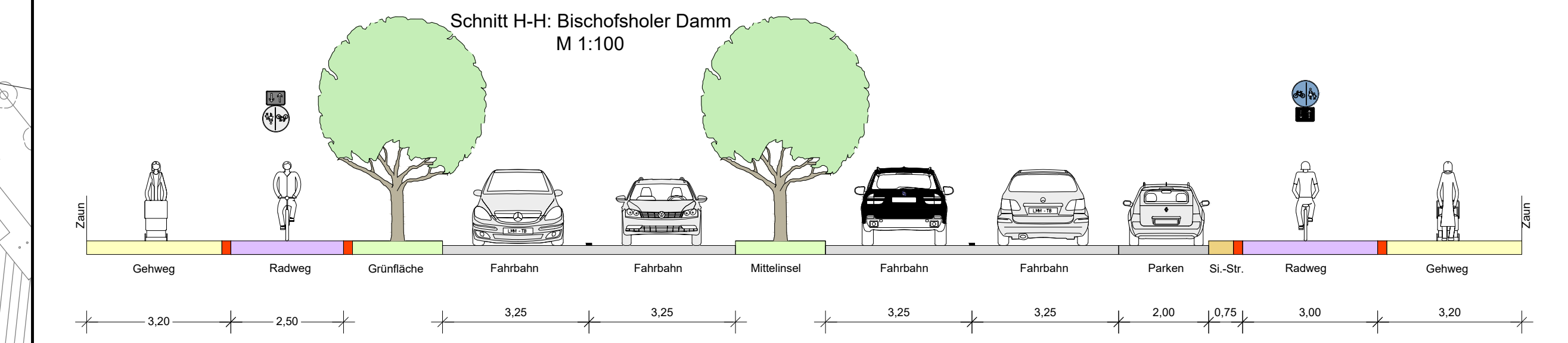
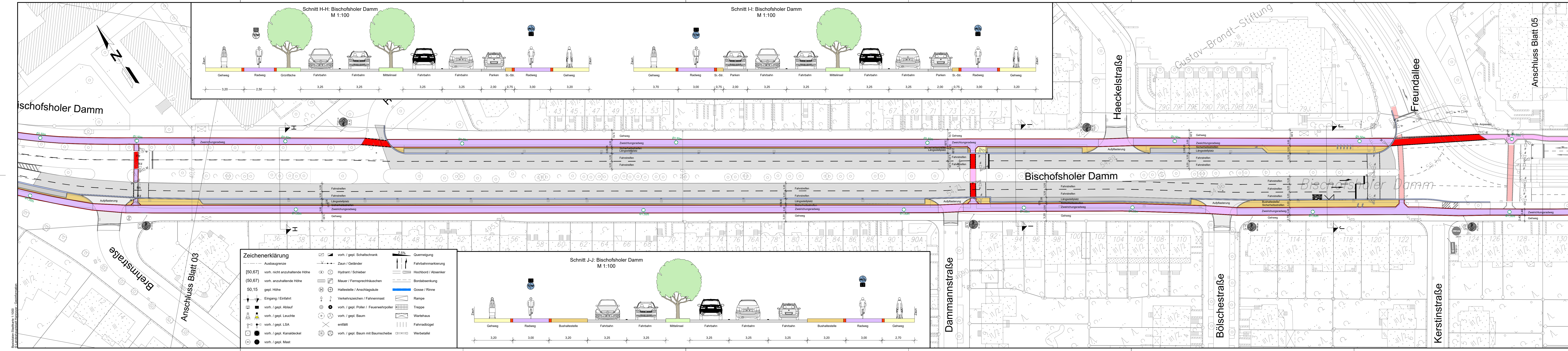


AutoCAD 2015 | Landeshauptstadt Hannover | Fachbereich Tiefbau | Rudolf-Hilferich-Platz 1 | 30109 Hannover
 Besondere Straßens. 1:1000
 © Landeshauptstadt Hannover - Geoinformation



Zeichenerklärung

—	Ausbaugrenze	⊠	vorh. / gepl. Schaltschrank	↗ ↘	2,5% Querneigung
○	[50,67] vorh. nicht anzuhaltende Höhe	○	Hydrant / Schieber	↑ ↓	Fahrbahnmarkierung
○	(50,67) vorh. anzuhaltende Höhe	▤	Mauer / Fernsprechkäuschen	—	Hochbord / Absenker
○	50,15 gepl. Höhe	⊕	Haltestelle / Anschlagssäule	—	Bordabsenkung
↓	Eingang / Einfahrt	⊕	Verkehrszeichen / Fahnenmast	▴ ▾	Gosse / Rinne
⊠	vorh. / gepl. Ablauf	⊕	vorh. / gepl. Poller / Feuerwehrtoller	▴ ▾	Rampe
⊠	vorh. / gepl. Leuchte	⊕	vorh. / gepl. Baum	▴ ▾	Treppe
⊠	vorh. / gepl. LSA	⊕	entfällt	▴ ▾	Wartehaus
⊠	vorh. / gepl. Kanaldeckel	⊕	vorh. / gepl. Baum mit Baumscheibe	▴ ▾	Fahrradbügel
⊠	vorh. / gepl. Mast	⊕		▴ ▾	Werbetafel

Legende

	Fahrbahn (Grundmauerung)		Fahrbahn (Deckensanierung)		vorh. Radweg
	Radweg (Grundmauerung)		Radweg (Deckensanierung)		vorh. Radverkehrst.
	Gehweg (Grundmauerung)		Gehweg (Deckensanierung)		vorh. Markierung RSW
	gem. Geh- und Radweg (Grundmauerung)		gem. Geh- und Radweg (Deckensanierung)		vorh. Richtungspfeil
	Radverkehrst. neu in Rot (Breitensb=0,25 (0,5/1,02m), weiß		Radverkehrst.-Piktogramm, weiß		gepl. Beschilderung
	Fußgängerf. neu in Rot (Breitensb=0,25 (0,5/1,02m), weiß		Richtungspfeil=5,00m, weiß		vorh. Beschilderung
	Fahrradstraße Einmaligung (Breitensb=0,25 (1,5/1,5m), weiß		Piktogramm Fahrradstraße Ø 1,50m		vorh. Beschilderung erfüllt / wird ersetzt
	Veloroutenmarkierung (Breitensb=0,15m (1,0/2,0 m), grün		Veloroutenpiktogramm Ø 1,00 bzw. 1,50m		

g		
f		
e		
d		
c		
b		
a		
Änd.Nr.	Änderungen und Eigenschaften	Datum / Name

Landeshauptstadt **Hannover** Fachbereich Tiefbau

Blatt-Nr.: 1
Blattgröße: 1505*297

Stadtteil: Mitte
Planquadrat:
B - Plan:
Schlüssel-Nr.:
Schlüssel-Nr.:
Schlüssel-Nr.:
(Ebeling Baukultur gesehen)

Objekt - Nr.:

Veloroute 6
Planung (Abschnitt 04)
Variante 1: Hochbordgeführter Radweg
von: Brehmstraße bis: Freundallee

Lageplan

Maßstab: 1 : 500

bearbeitet: 09.2020
gezeichnet: 09.2020
geprüft:

Wischhöfer
Wischhöfer

VORANZEIG