

# NATURERLEBNIS DEISTER

Der gut 20 Kilometer lange, bis zu 405 Meter hohe und mit ausgedehnten Mischwäldern bewachsene Höhenzug im Weser-Leinebergland ist ein sehr beliebtestes Erholungsgebiet.

Die abwechslungsreiche Flora und Fauna, ein vielfältiges Wegenetz, zahlreiche Sehenswürdigkeiten, Aussichtstürme und Einkehrmöglichkeiten machen seine große Anziehungskraft aus.

Neben vielen anderen Tierarten leben verschiedene Fleckermaarten, Bussarde und Habichte hier, finden Rot-, Reh- und Schwarzwild Rückzugsorte und haben Dachs, Fuchs und Wildkatze ihr Zuhause. Darüber hinaus hat der Deister eine reiche kulturgeschichtliche Vergangenheit aufzuweisen. Relikte aus dem Steinkohlebergbau, der Sandsteingewinnung und der Glasindustrie sind auch heute noch vielerorts zu finden.

Der Deister ist mit Bussen und Bahnen bestens erreichbar. Viele Haltestellen und Bahnhöfe am Fuße des Höhenzuges sind beliebte Ausgangs- und Endpunkte für Wanderungen, Spaziergänge und Radtouren.

Unter [www.gvh.de](http://www.gvh.de) gibt es Informationen, Pläne und Tickets für die konkrete An- und Abreise mit Bus und Bahn. Einfach und von unterwegs geht es mit der GWH-App. Telefonische Auskunft erteilt die GWH-Hotline: (0511) 5909000.

Damit alle Erholungssuchenden ungestört ihren Ausflug genießen können, ist es notwendig, Rücksicht auf den Wald, seine Tiere und Pflanzen sowie andere Menschen zu nehmen.

## Bitte beachten Sie daher folgende Regeln im Wald:

- Bleiben Sie bitte auf den Wegen.
- Bitte denken Sie daran, dass verschiedene Wildarten ungestörte Bereiche und Ruhezeiten benötigen.
- Bitte nehmen Sie Ihren Müll wieder mit, er gehört nicht in die Natur.
- Beachten Sie bitte zu Ihrer eigenen Sicherheit Hinweisschilder sowie land- und forstwirtschaftliche Absperrungen anlässlich von z. B. Holzfällungen. Auch eingezäunte Forstkulturen dürfen zum ungestörten Aufwachsen der nächsten Waldgeneration nicht betreten werden.
- In der Brut-, Setz- und Aufzuchtzeit vom 1. April bis 15. Juli braucht unsere Tierwelt besondere Schonung. Deshalb müssen Sie in dieser Zeit Hunde an der Leine führen.
- Vom 1. März bis 31. Oktober besteht häufig akute Brandgefahr im Wald. Deshalb sind in dieser Zeit das Rauchen sowie das Grillen und Entzünden von Feuer außerhalb gekennzeichnetter Feuerstellen verboten.
- Bitte geben Sie in einem Notfall möglichst den nächsten ausgewiesenen Notfall-Treffpunkt an.

Weitere Informationen zum Deister erhalten Sie in den Touristinformationen der angrenzenden Städte und Gemeinden sowie in der Tourist-Information Hannover oder online: [www.hannover.de](http://www.hannover.de) und [www.deister.de](http://www.deister.de).



## Wandern auf dem Deister

Der Deister ist ein langer Berg bei Hannover.

Er ist 20 Kilometer lang.

Und 400 Meter hoch.

Der Deister ist eine wunderschöne Natur-Landschaft.

Mit viel Wald und Natur.

Mit schönen Wegen zum Wandern und Radfahren.

Mit Aussichtstürmen.

Sehenswürdigkeiten.

Und Gaststätten, wo man etwas essen und trinken kann.

Man kommt sehr gut mit Bussen und Bahnen zum Deister.

Überall gibt es Haltestellen und Bahnhöfe.

Hier kann man viel sehen und erleben.

## Aber es gibt auch Regeln:

- Bleiben Sie bitte auf den Wegen.
  - Nehmen Sie Ihren Müll wieder mit.
  - Lassen Sie Ihren Hund an der Leine.
  - Achten Sie bitte auf die Schilder.
  - Vom 1. März bis 31. Oktober ist Rauchen und Feuer machen verboten.
  - Grillen darf man nur an Grill-Plätzen.
  - Für Notfälle gibt es Notfall-Treffpunkte. Man erkennt sie an den rot-weißen Treffpunkt-Schildern.
  - Sagen Sie uns bei einem Notfall die Nummer.
  - Dann finden wir Sie schnell.
- Mehr Informationen gibt's im Internet:  
[www.hannover.de](http://www.hannover.de) oder [www.deister.de](http://www.deister.de)

Region Hannover

### IMPRESSUM

Der Regionspräsident  
Region Hannover  
Fachbereich Planung und Raumordnung  
Team Regionale Naherholung  
Prinzenstraße 12  
30159 Hannover  
Telefon: 0511/616 22629  
Internet: [www.hannover.de](http://www.hannover.de)  
E-Mail: [naeherholung@region-hannover.de](mailto:naeherholung@region-hannover.de)

Redaktion  
Region Hannover, Team Regionale Naherholung,  
Bilge Turkunkardes, Matthias Rößler

Gestaltung  
Region Hannover, Team Medienservice

Karte  
Region Hannover, Team Regionale Naherholung, Matthias Rößler

Titelbild  
© gribbosch - stock.adobe.com

Druck  
Gutenberg Beuys Fondruckerei GmbH  
Hans-Böckler-Straße 52  
30851 Langerhagen

gedruckt auf 100% Recyclingpapier

Auflage  
1.2024

Stand  
Januar 2024



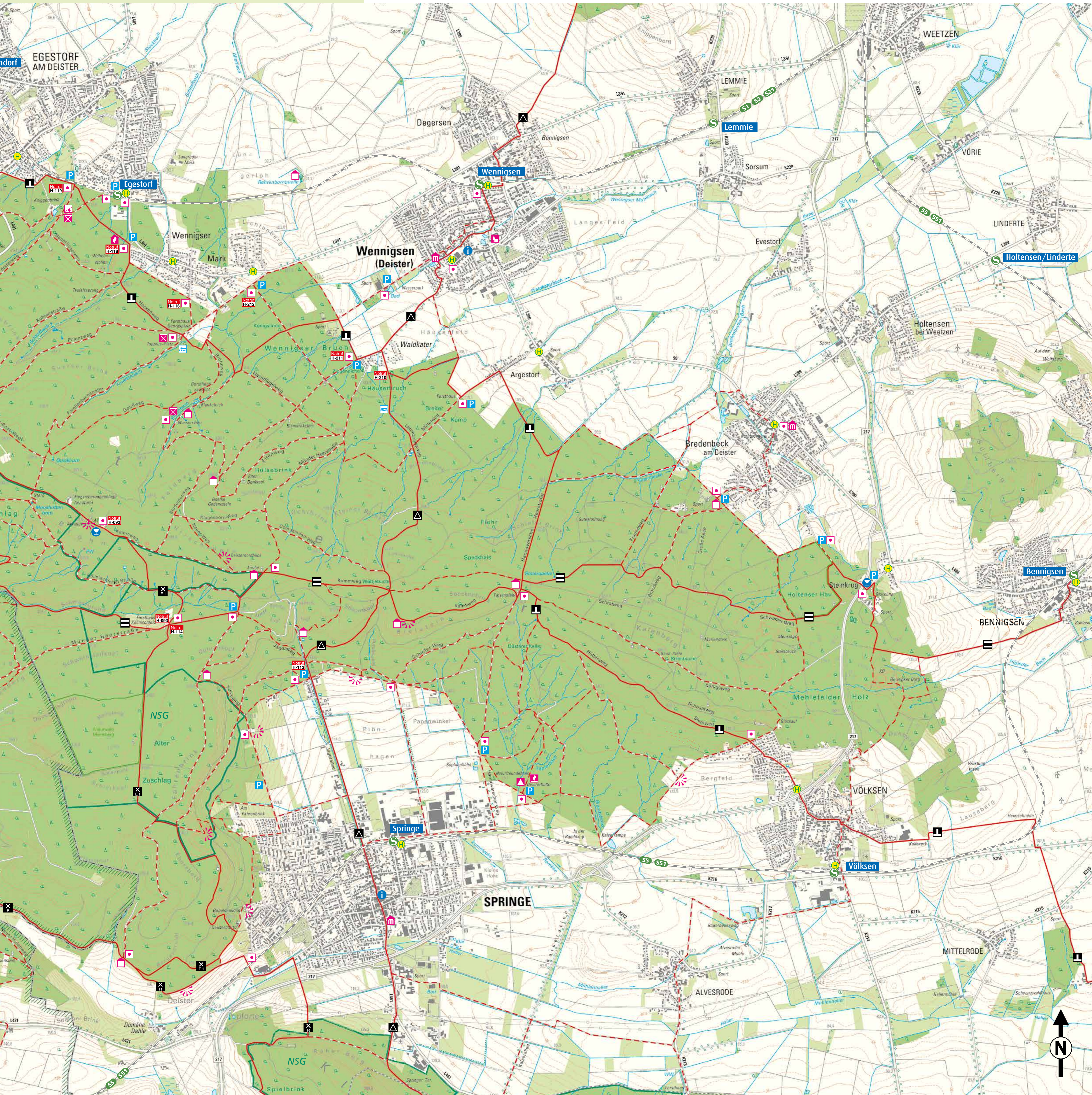
Faltkarte

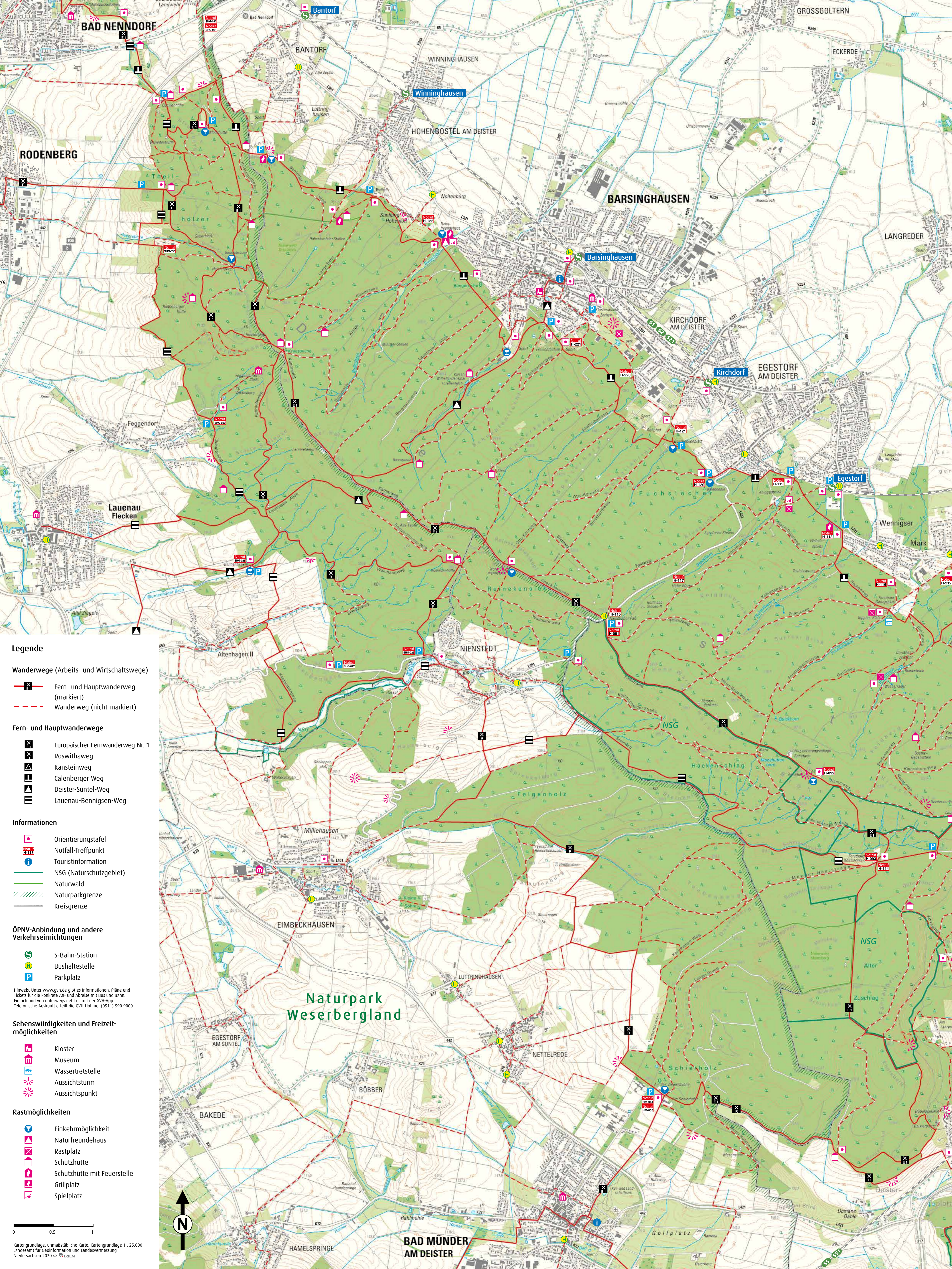
## Zu Fuß durch den Deister

wandern. erleben. erholen.

HANNOVER

Region Hannover





**Legende**

- Wanderwege (Arbeits- und Wirtschaftswege)**
- Fern- und Hauptwanderweg (markiert)
  - Wanderweg (nicht markiert)

- Fern- und Hauptwanderwege**
- Europäischer Fernwanderweg Nr. 1
  - Roswithaweg
  - Kansteinweg
  - Calenberger Weg
  - Deister-Süntel-Weg
  - Lauenau-Bennisgen-Weg

- Informationen**
- Orientierungstafel
  - Notfall-Treffpunkt
  - Touristinformation
  - NSG (Naturschutzgebiet)
  - Naturwald
  - Naturparkgrenze
  - Kreisgrenze

- ÖPNV-Anbindung und andere Verkehrseinrichtungen**
- S-Bahn-Station
  - Bushaltestelle
  - Parkplatz

Hinweis: Unter [www.gvh.de](http://www.gvh.de) gibt es Informationen, Pläne und Tickets für die konkrete An- und Adresse mit Bus und Bahn. Einfach und von unterwegs geht es mit der GVV-App. Telefonische Auskunft erteilt die GVV-Hotline: (0511) 590 9000

- Sehenswürdigkeiten und Freizeitmöglichkeiten**
- Kloster
  - Museum
  - Wassertretstelle
  - Aussichtsturm
  - Aussichtspunkt

- Rastmöglichkeiten**
- Einkehrmöglichkeit
  - Naturfreundehaus
  - Rastplatz
  - Schutzhütte
  - Schutzhütte mit Feuerstelle
  - Grillplatz
  - Spielplatz

Kartengrundlage: unmaßstäbliche Karte, Kartengrundlage 1 : 25.000 Landesamt für Geoinformation und Landesvermessung Niedersachsen 2020 © LGV

**Naturpark  
Weserbergland**

