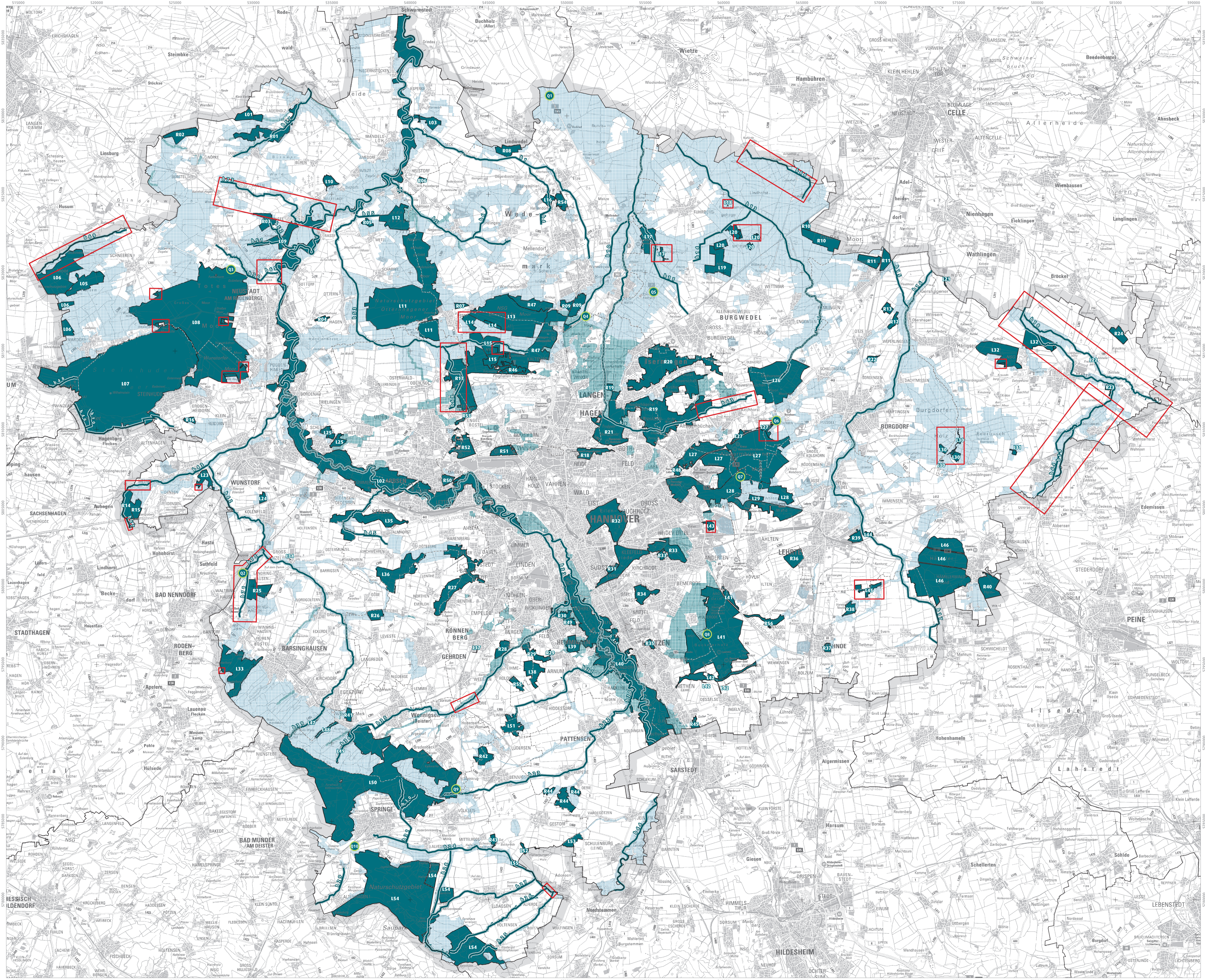


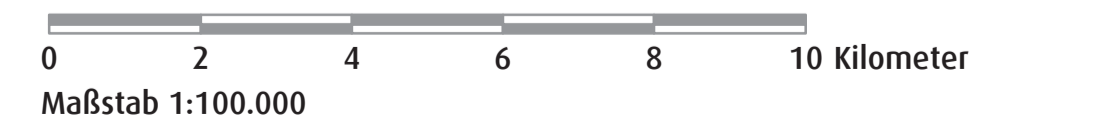
# 1. Änderung des RROP 2016: Biotopverbund



- L25** Biotopverbund ›Kernfläche‹ (mit Nummer)  
siehe RROP 2016 Abschnitt 3.1.2 Ziffer 02  
(Festlegung als Vorranggebiet Freiraumfunktionen und/oder Vorranggebiet Natur und Landschaft und/oder Vorranggebiet Natura 2000)
- Biotopverbund ›Habitatkorridor zur Vernetzung von Kernflächen‹  
siehe RROP 2016 Abschnitt 3.1.2 Ziffer 02  
(Festlegung als Vorranggebiet Freiraumfunktionen und/oder Vorranggebiet Natur und Landschaft)
- Biotopverbund ›Habitatkorridor zur Vernetzung von Kernflächen‹  
siehe RROP 2016 Abschnitt 3.1.2 Ziffer 02  
(Festlegung als Vorbehaltsgebiet Verbesserung der Landschaftsstruktur und des Naturhaushaltes und/oder Vorbehaltsgebiet Natur und Landschaft)
- Biotopverbund linienförmig (mit Nummer)  
siehe RROP 2016 Abschnitt 3.1.2 Ziffer 02  
(Festlegung als Vorranggebiet Natur und Landschaft)
- Biotopverbund punktförmig – Querungshilfe (mit Nummer)  
siehe RROP 2016 Abschnitt 3.1.2 Ziffer 03  
(Festlegung als Vorranggebiet Biotopverbund)
- Änderungsbereiche  
(Neue Festlegung als Vorranggebiet Natur und Landschaft oder Modifikation der Festlegung)
- Stadt-/Gemeindegrenze
- Landkreisgrenze
- Grenze der Region Hannover

Datenquellen:  
Landes-Raumordnungsprogramm Niedersachsen (LRÖP),  
Regionales Raumordnungsprogramm Region Hannover 2016 (RROP 2016),  
Niedersächsisches Landschaftsprogramm (Vorentwurf 2017/2018),  
Landschaftsrahmenplan der Region Hannover 2013

Kartengrundlage:  
Auszug aus den Geobasisdaten des Landesamtes für  
Geoinformation und Landesvermessung Niedersachsen, © 2012 LGLN



Herausgeber:  
Region Hannover – Der Regionspräsident  
Fachbereich Planung und Raumordnung – Team Regionalplanung  
© Region Hannover 2019 (Stand 28.08.2019)