



# USEFUL

## WebApp

### Untersuchungs-, Simulations- und Evaluations- Tool für Urbane Logistik (USEFUL)

Zur Bewertung von Lösungsansätzen für eine zukunftsfähige und nachhaltige Logistik von Gütern, Personen und Dienstleistungen lebenswerter Städte, als Entscheidungshilfe für Politik, Verwaltung und Öffentlichkeit.

# Agenda

**01** **Verbundprojekt USEfUL**  
*Organisation, Strukturen und Prozess*

**02** **Der Entwicklungsprozess**  
*Schritt für Schritt*

**03** **Die Web Applikation**  
*Input und Output*

**04** **Die Web Applikation als  
Entscheidungsunterstützung**  
*Anwendung und Nutzen*



# Verbundprojekt USEfUL

## Organisation, Strukturen und Prozess

### Lösungen:

*Innovative Lösungen der urbanen Logistik*

Förderprogramme werden ausgeschrieben und Projekte initiiert. Darunter auch die Initiative Urbane Logistik Hannover und das Forschungsprojekt USEfUL.



### Antworten:

*Bewertung innovativer Logistikkonzepte*

Fragestellungen nachhaltiger Logistiklösungen und -konzepte im urbanen Raum greifbar, nachvollziehbar und bewertbar machen.

Für eine optimale Ausgestaltung der urbanen Logistik.



### Herausforderungen:

*Stadtverkehr als Antreiber*

Die urbane Logistik stellt sich als Schnittstellen- und Zukunftsthema dar. Hier zeigen sich transdisziplinäre Herausforderungen der zunehmenden Urbanisierung, von Immobilienpreisen über steigende Verkehrsbelastung bis hin zu Diesel-Fahrverboten.



### Kooperation:

*Wissenschaft und Praxis*

Das Forschungsprojekt USEfUL vereint mit ihren Partnern\*innen: Landeshauptstadt Hannover, Volkswagen Nutzfahrzeuge, Leibniz Universität Hannover, Hochschule Hannover und Niedersächsisches Forschungszentrum Fahrzeugtechnik sowohl Partner\*innen aus Wissenschaft als auch Praxis.



### Zielstellung:

*nachhaltige Logistikbranche und lebenswertere Stadt*

Dient als Entscheidungshilfe für Politik, Verwaltung und Öffentlichkeit. USEfUL trägt dazu bei zukünftige Logistikkonzepte nachhaltiger und damit die Zukunftsstadt lebenswerter zu gestalten.



# Der Entwicklungsprozess

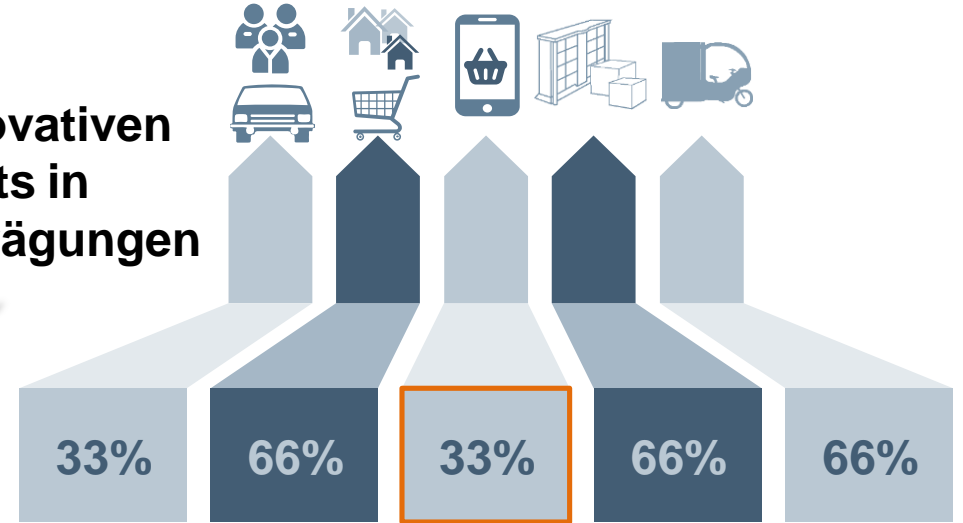
## Schritt für Schritt



# Die Web-Applikation

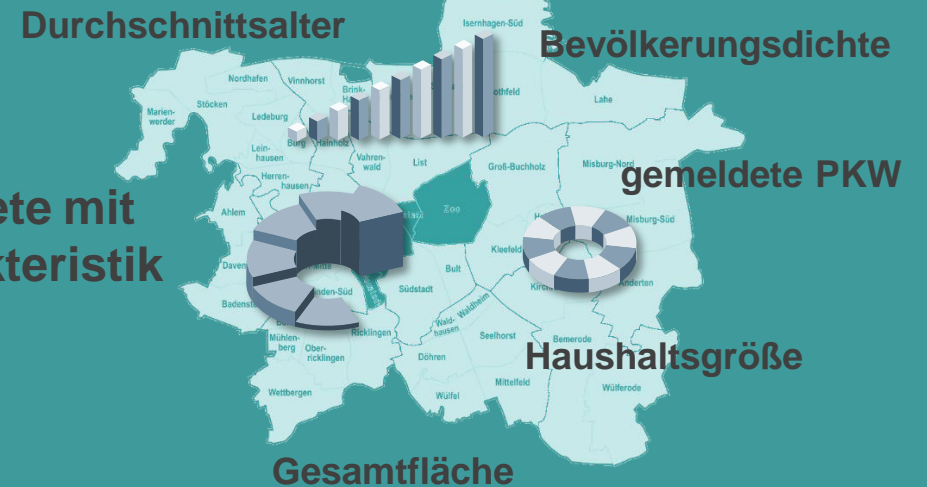
Input

Auswahl eines innovativen  
Logistikkonzepts in  
differenzierter Ausprägungen



Input / Eingabe

Anwendungsgebiete mit  
spezifischer Charakteristik



# Die Web-Applikation

## Output



Output / Ausgabe



# Die Web-Applikation

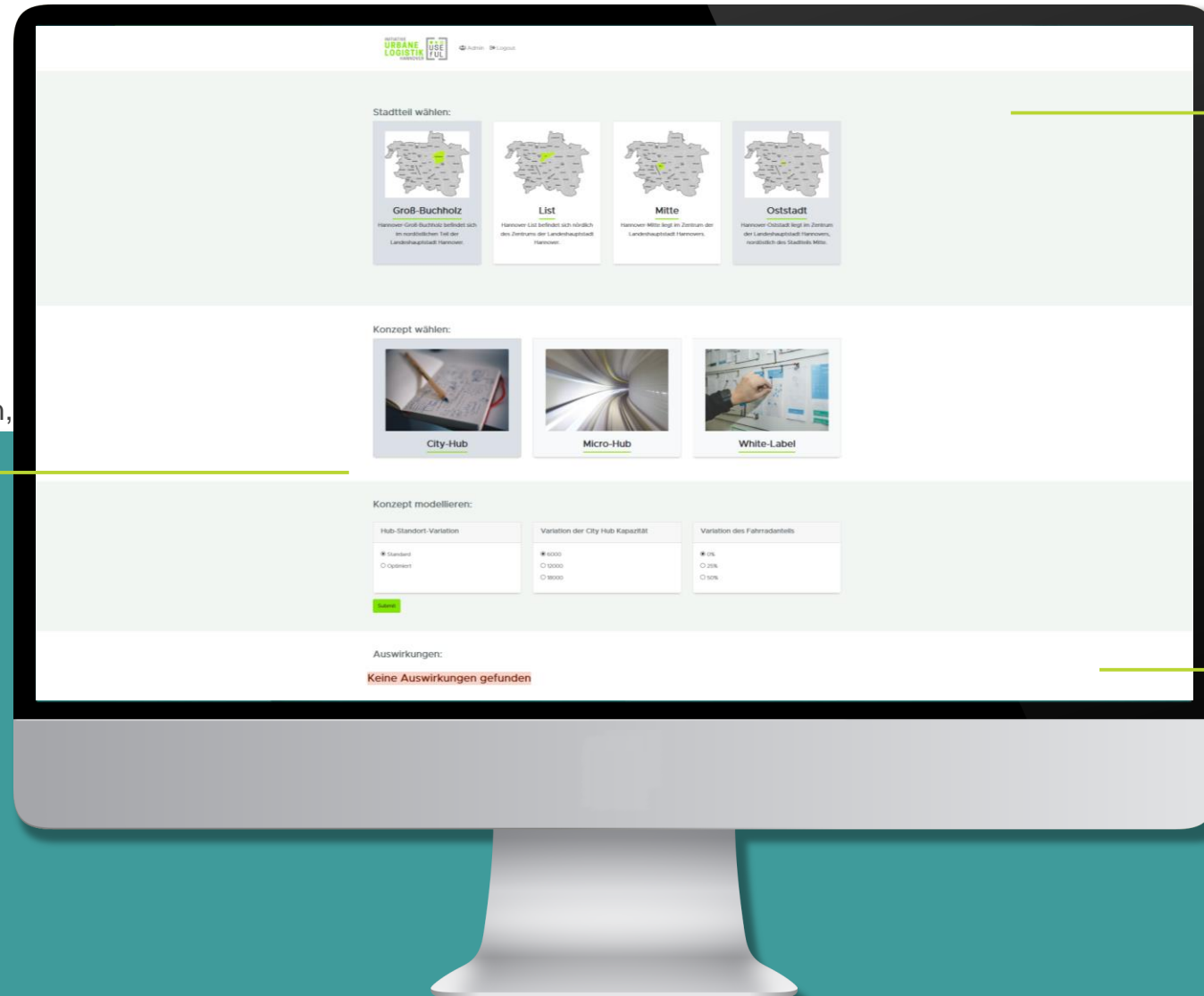
## Funktionalität

**Auswahl aus vier repräsentativen und stadtteiltypischen Pilotquartieren**

Stadtteiltyp auswählen oder Individuellen Stadtteil konfigurieren, um Auswirkungen auf Logistikkonzepte zu bewerten oder miteinander zu vergleichen.

**Verständliche und intuitive Visualisierung der Effekte**

Komplexe Effekte relevanter Zielgrößen, bewertet in drei verständlichen Stufen: Negative, gleichbleibende und positive Effekte.



**Bewertungsmöglichkeit verschiedener Logistikkonzepte in unterschiedlichen Konfigurationen.**

Einzelne Logistikkonzepte in individuellen Konfigurationen auswählen, oder unterschiedliche Logistikkonzepte miteinander vergleichen.



# Die Web-Applikation als Entscheidungsunterstützungshilfe

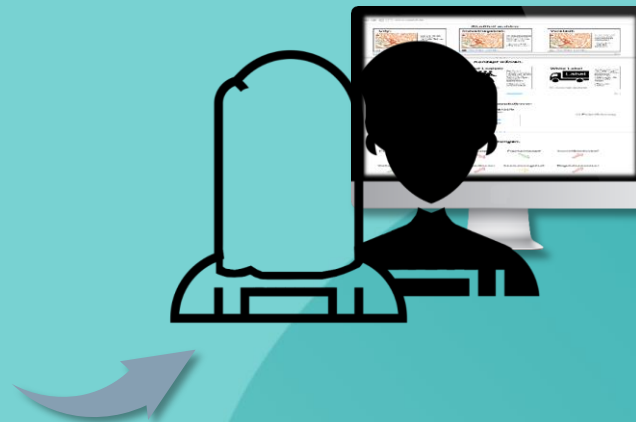
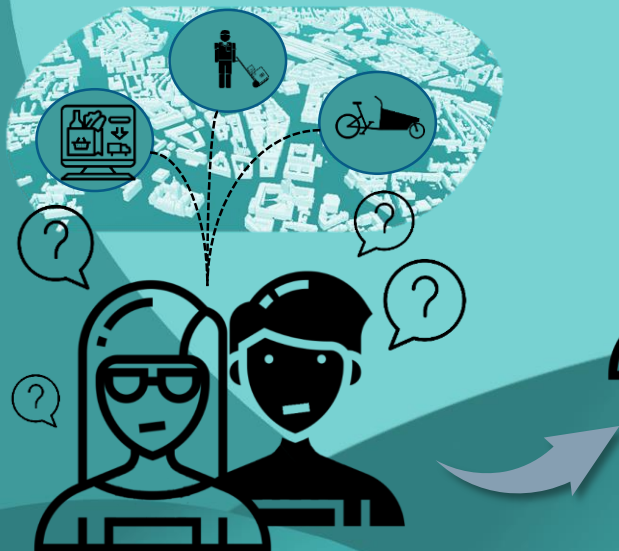
Die **Frage** nach einer innovativen und bedarfsgerechten **Logistiklösung** für die individuellen Anforderungen einer Stadt oder eines Stadtteils ist nicht trivial und kann eine **Herausforderung** in der **Planung** darstellen.

**USEFUL** setzt genau an dieser Fragestellung an ...

... und bietet Nutzer\*innen mit anforderungsspezifischen **Konzept-** und **Stadtteilkonfigurationen** ...



... eine intuitive und fundierte Einschätzung zu den **Erfolgsaussichten innovativer Logistikkonzepte.**







Projektleitung:  
Gerrit Fehn  
Landeshauptstadt Hannover  
[Gerrit.Fehn@hannover-stadt.de](mailto:Gerrit.Fehn@hannover-stadt.de)  
<https://www.hannover.de/Urbane-Logistik-Hannover/USEful>