



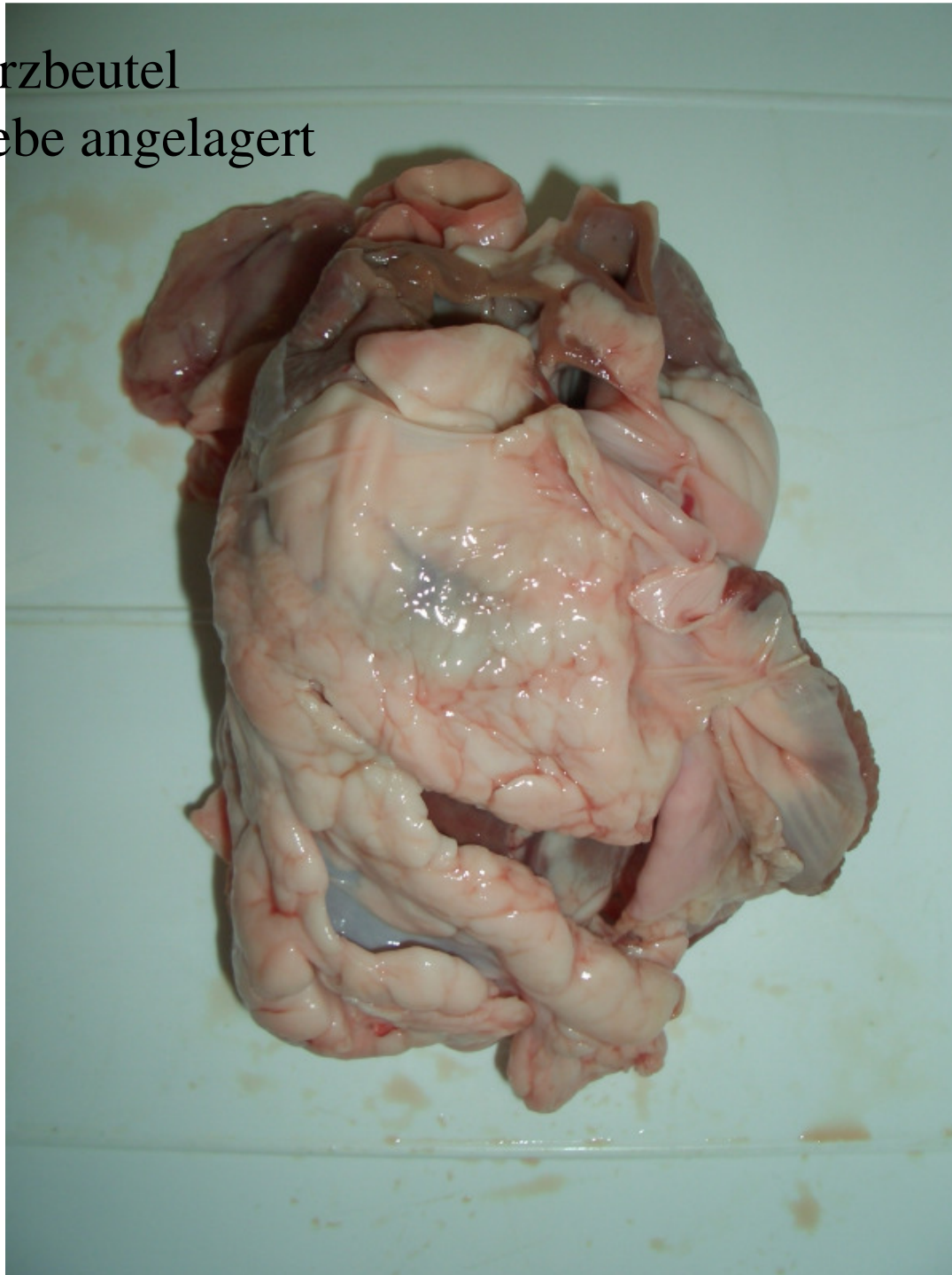
Präparation eines Lammherzens
Präparation und Fotografien:
Bettina Knälmann, Schulbiologiezentrum Hannover 2005

Schulbiologiezentrum Hannover
Vinnhorster Weg 2
30419 Hannover

Lammherz mit Herzbeutel
vom Schlachthof



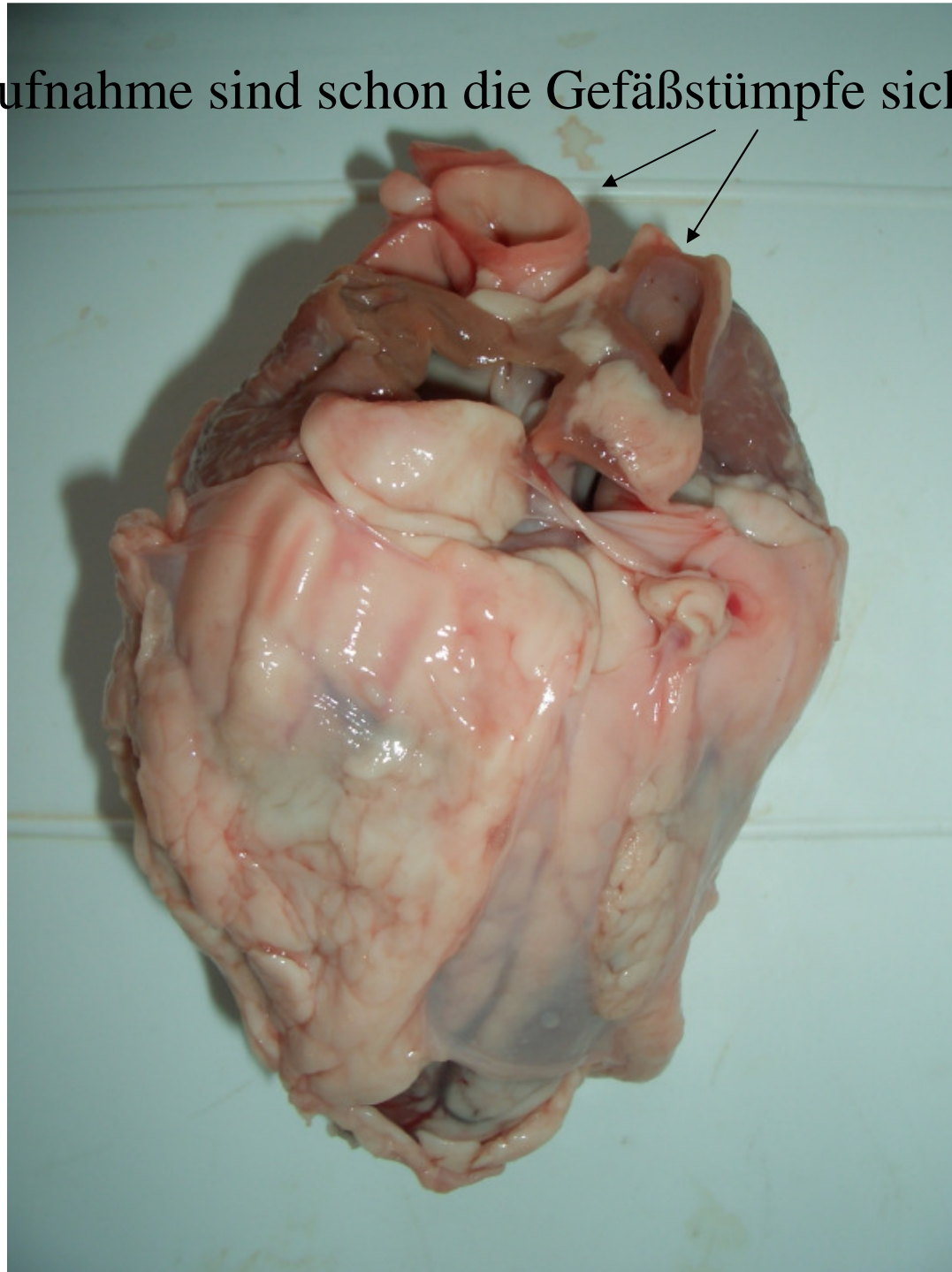
Um den Herzbeutel
ist Fettgewebe angelagert



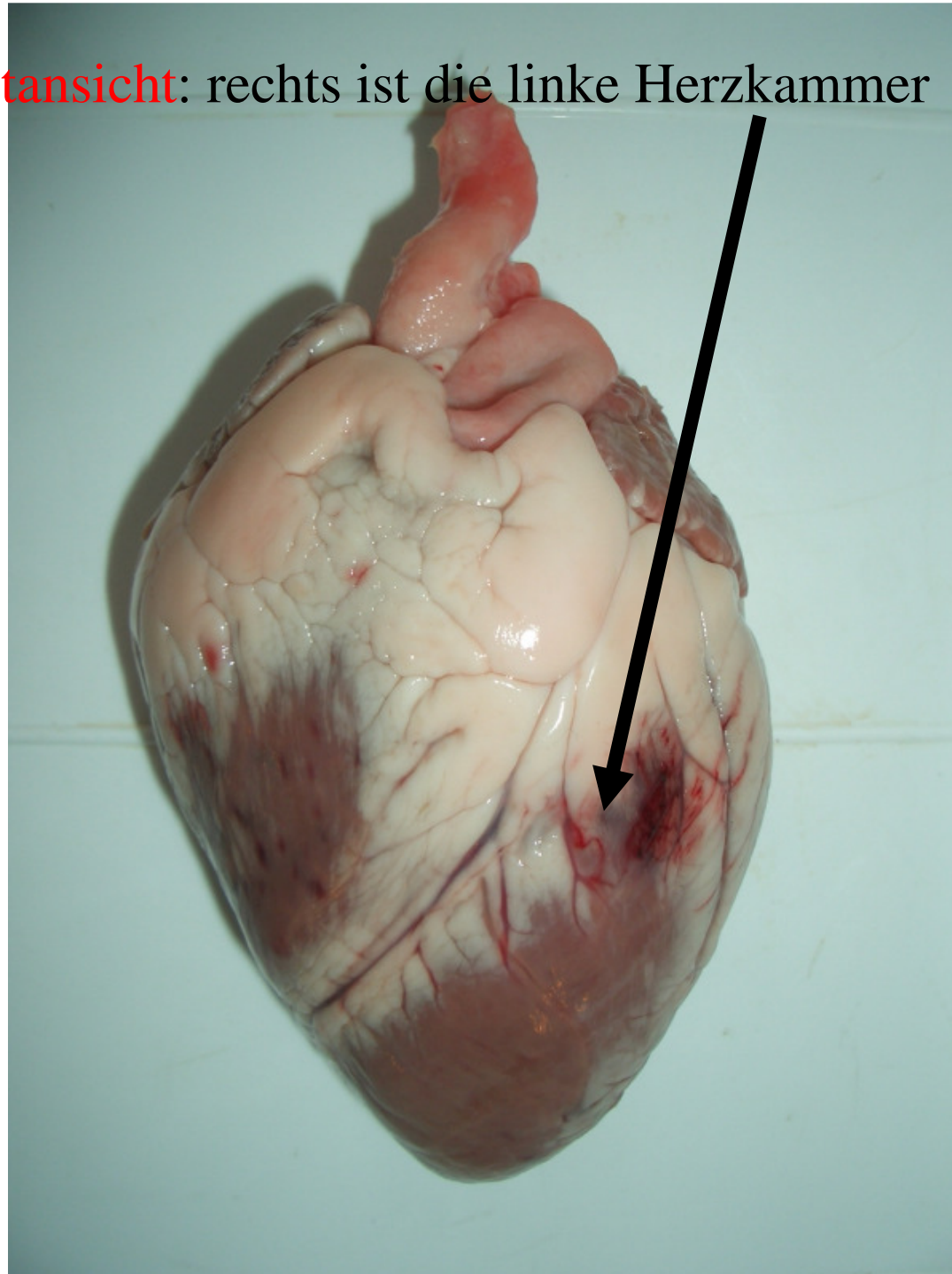
Hier ist der
Herzbeutel vom Fett
befreit

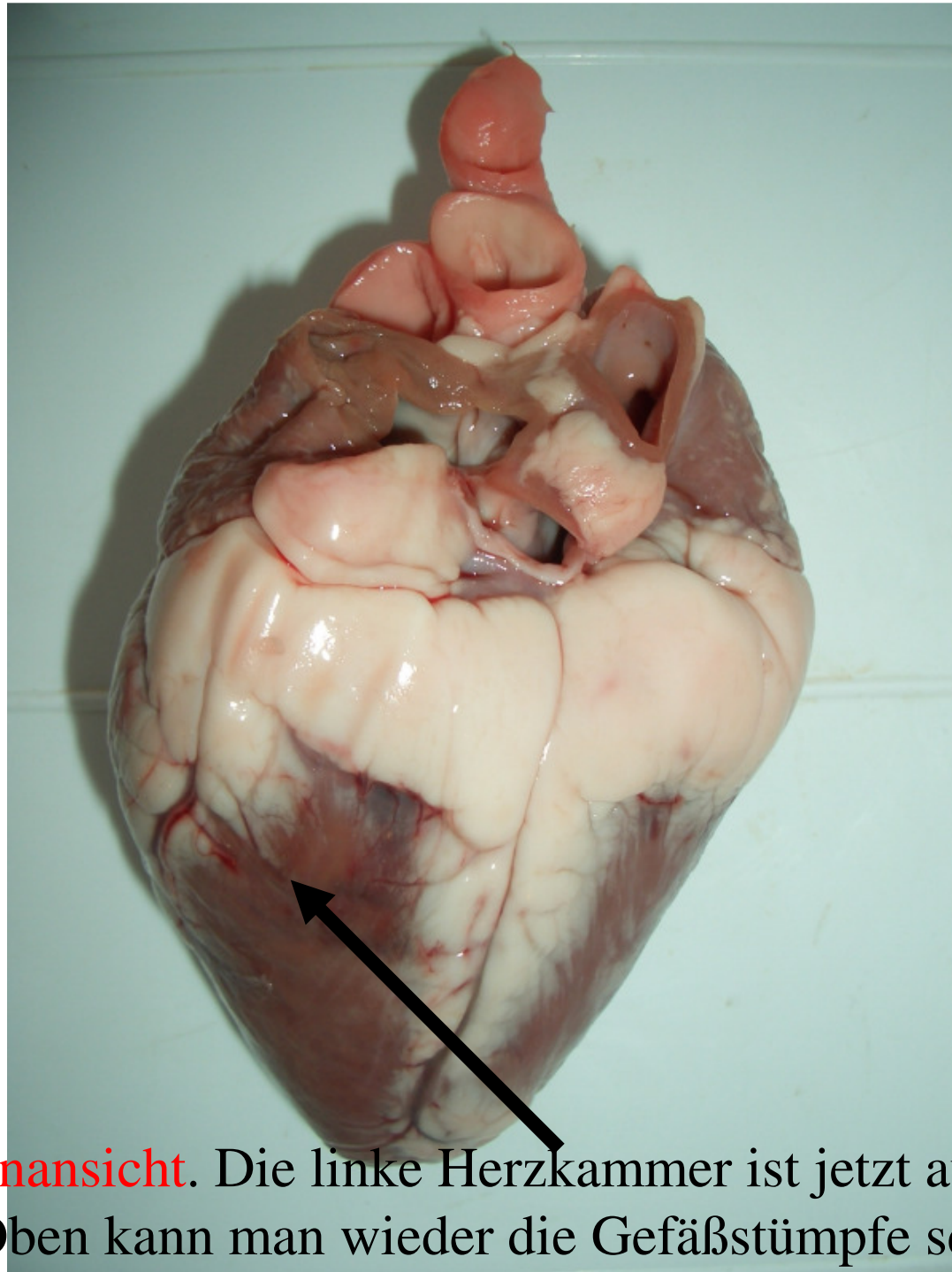


Bei dieser Aufnahme sind schon die Gefäßstümpfe sichtbar



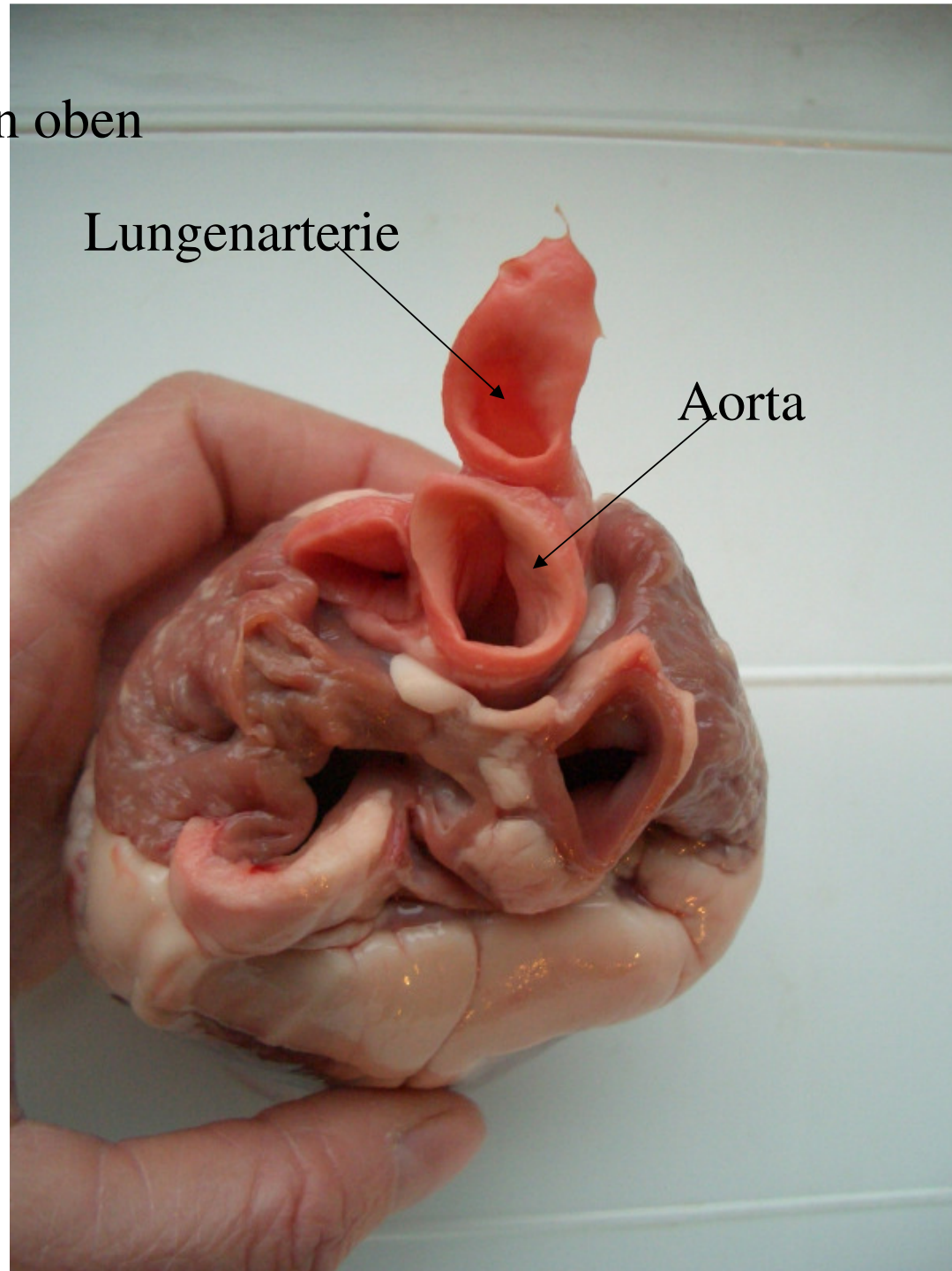
Herz in **Brustansicht**: rechts ist die linke Herzkammer





Herz in **Rückenansicht**. Die linke Herzkammer ist jetzt auf der linken Seite. Oben kann man wieder die Gefäßstümpfe sehen

Ansicht von oben





Rückenansicht mit Gefäßen.

Wo liegen jetzt die Lungenarterie und die Aorta?

Die Herzspitze ist abgetrennt. Blick von unten gegen den Schnitt!



linke Herzkammer mit dem
großen Muskel drumherum

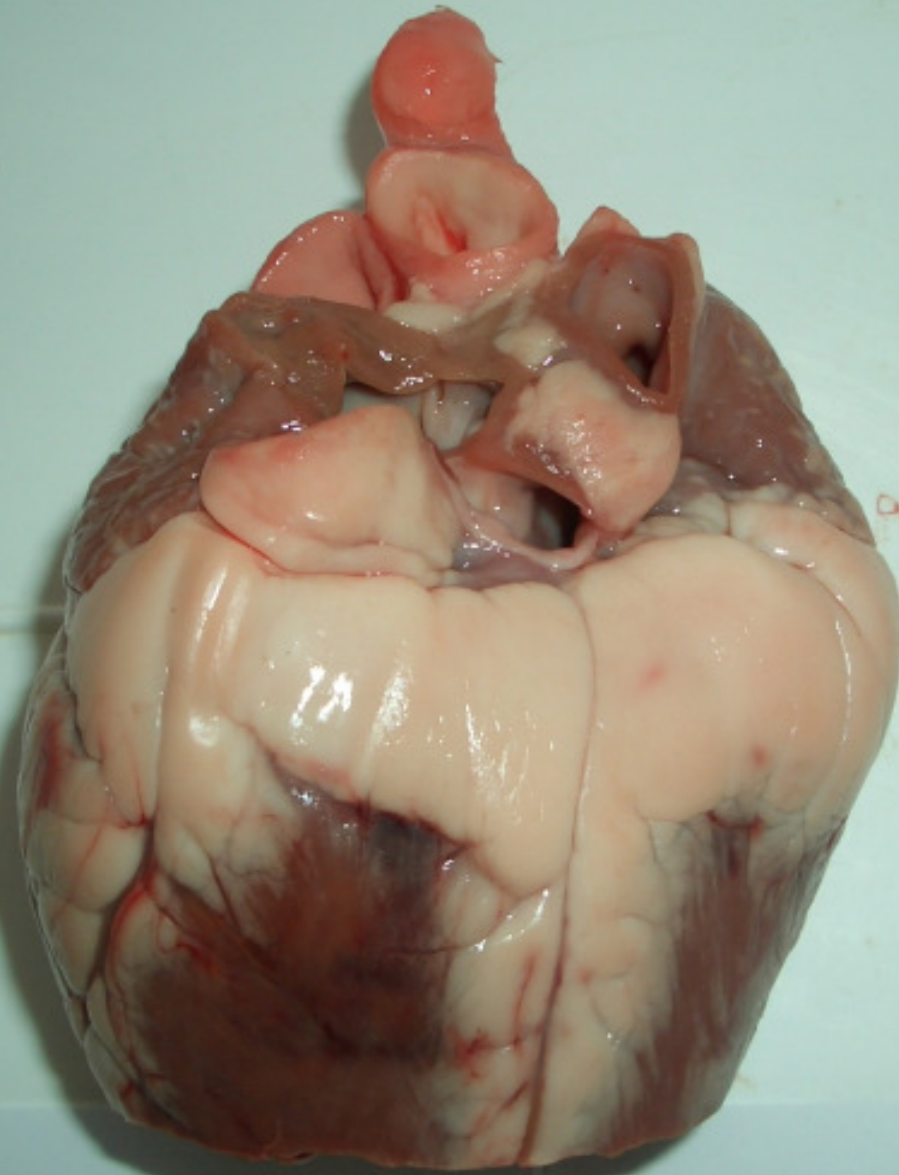
rechte Herzkammer



Linke Herzkammer

Rechte Herzkammer

Das Gleiche noch einmal von schräg unten.



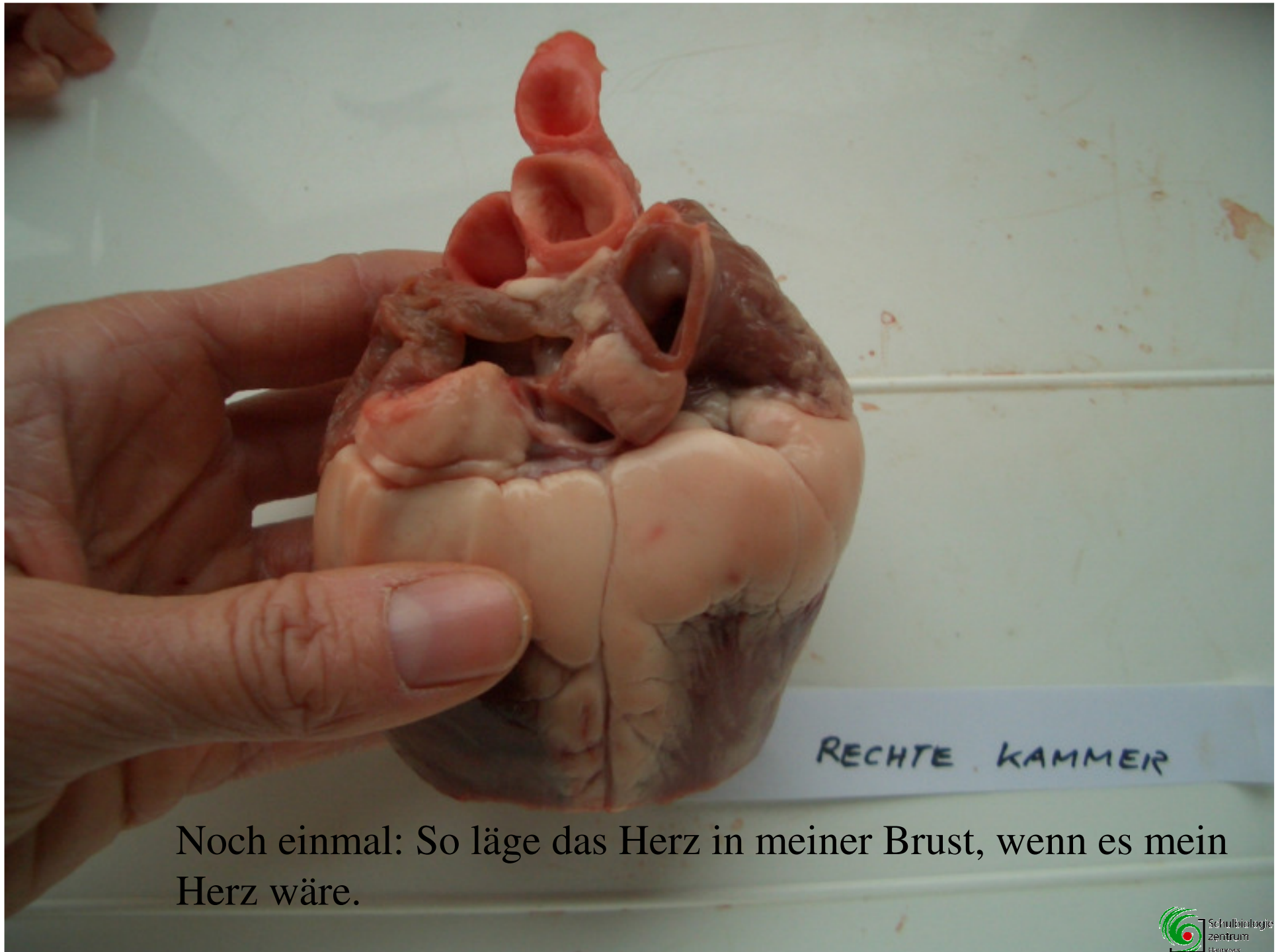
LINKE KAMMER

RECHTE KAMMER

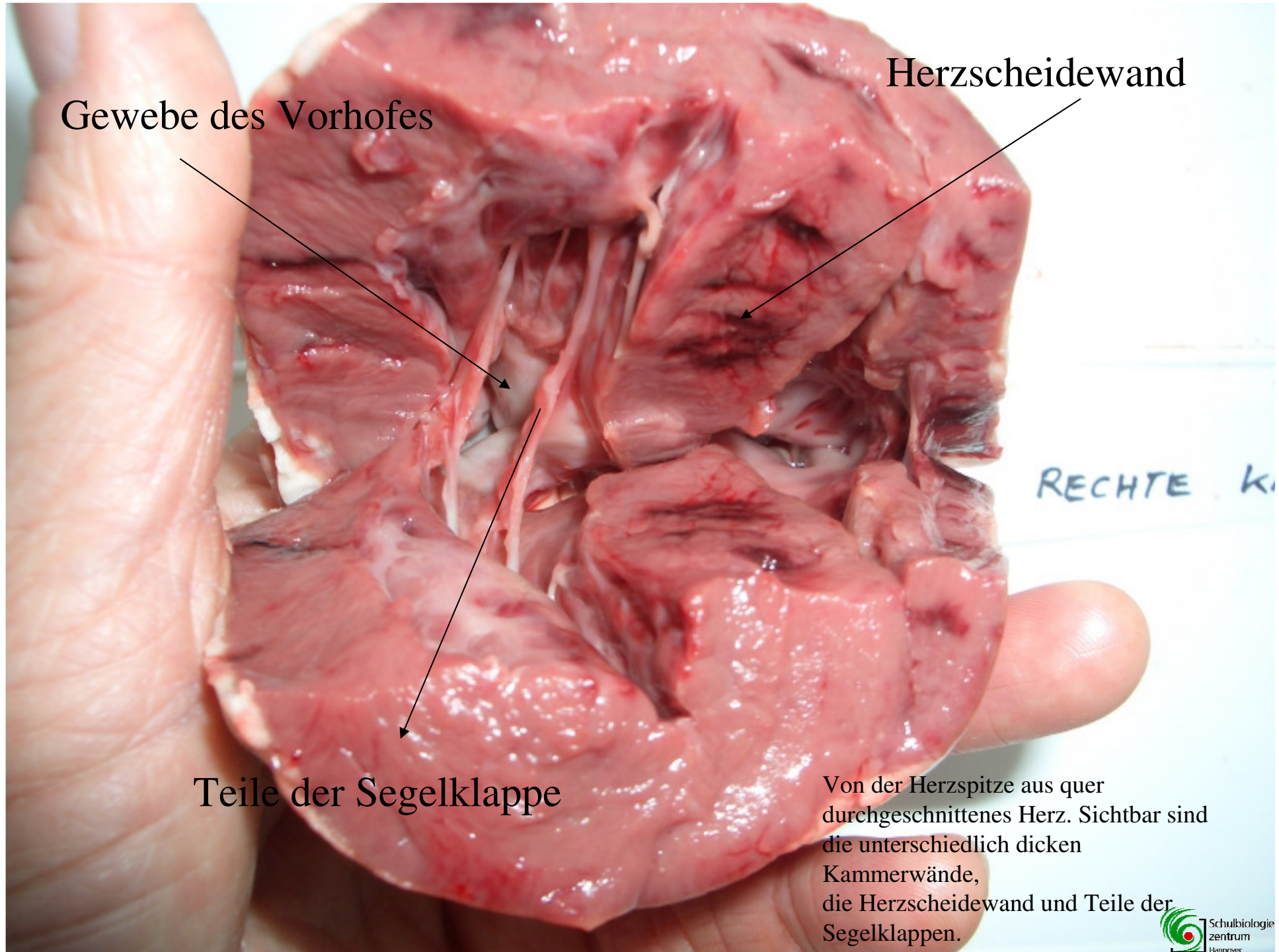


RECHTE KAMMER

LINKE KAMMER



Noch einmal: So läge das Herz in meiner Brust, wenn es mein Herz wäre.



Gewebe des Vorhofes

Herzscheidewand

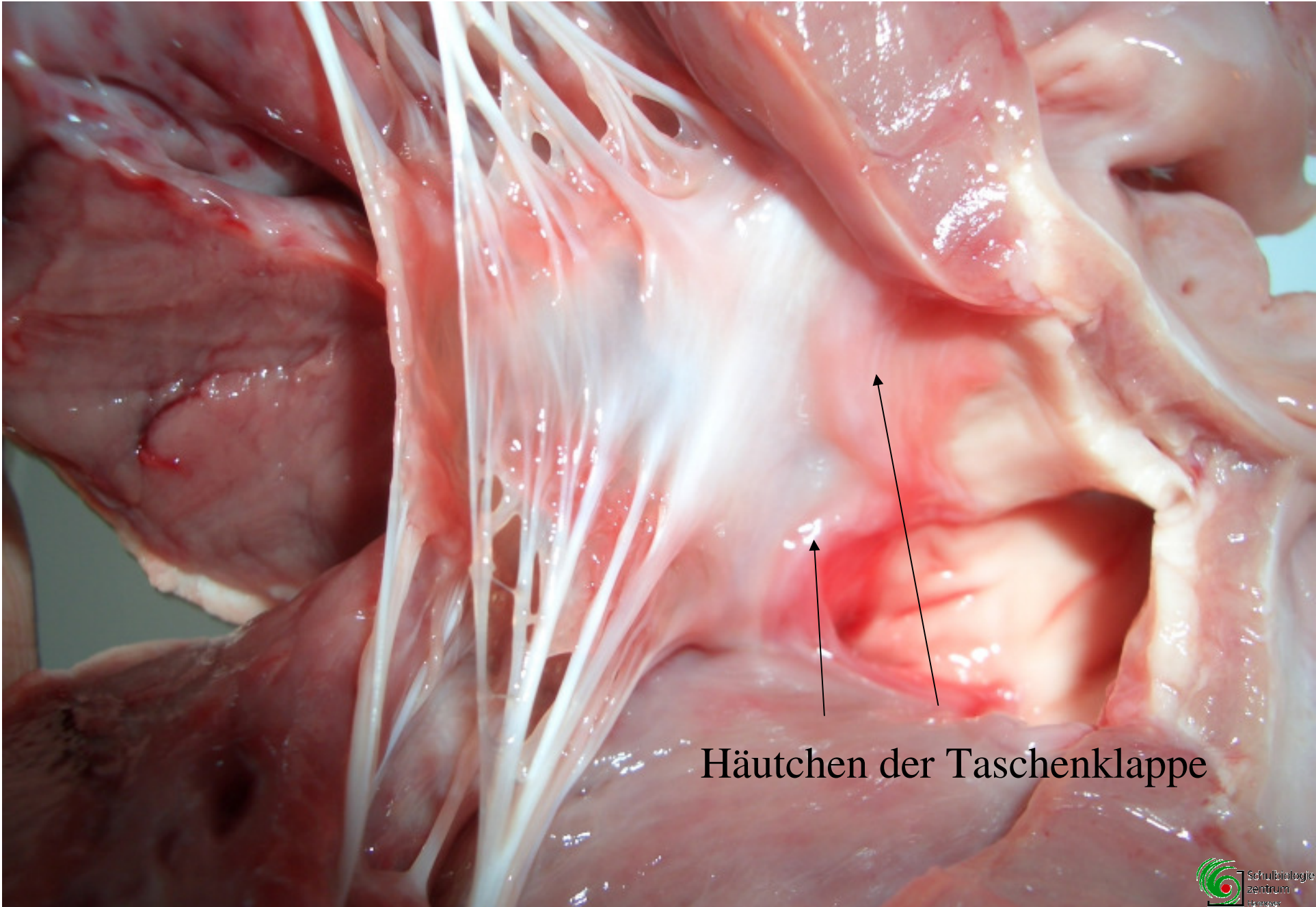
Teile der Segelklappe

RECHTE K.

Von der Herzspitze aus quer durchgeschnittenes Herz. Sichtbar sind die unterschiedlich dicken Kammerwände, die Herzscheidewand und Teile der Segelklappen.

Segelklappen, die mit ihren Fäden am Muskel befestigt sind.

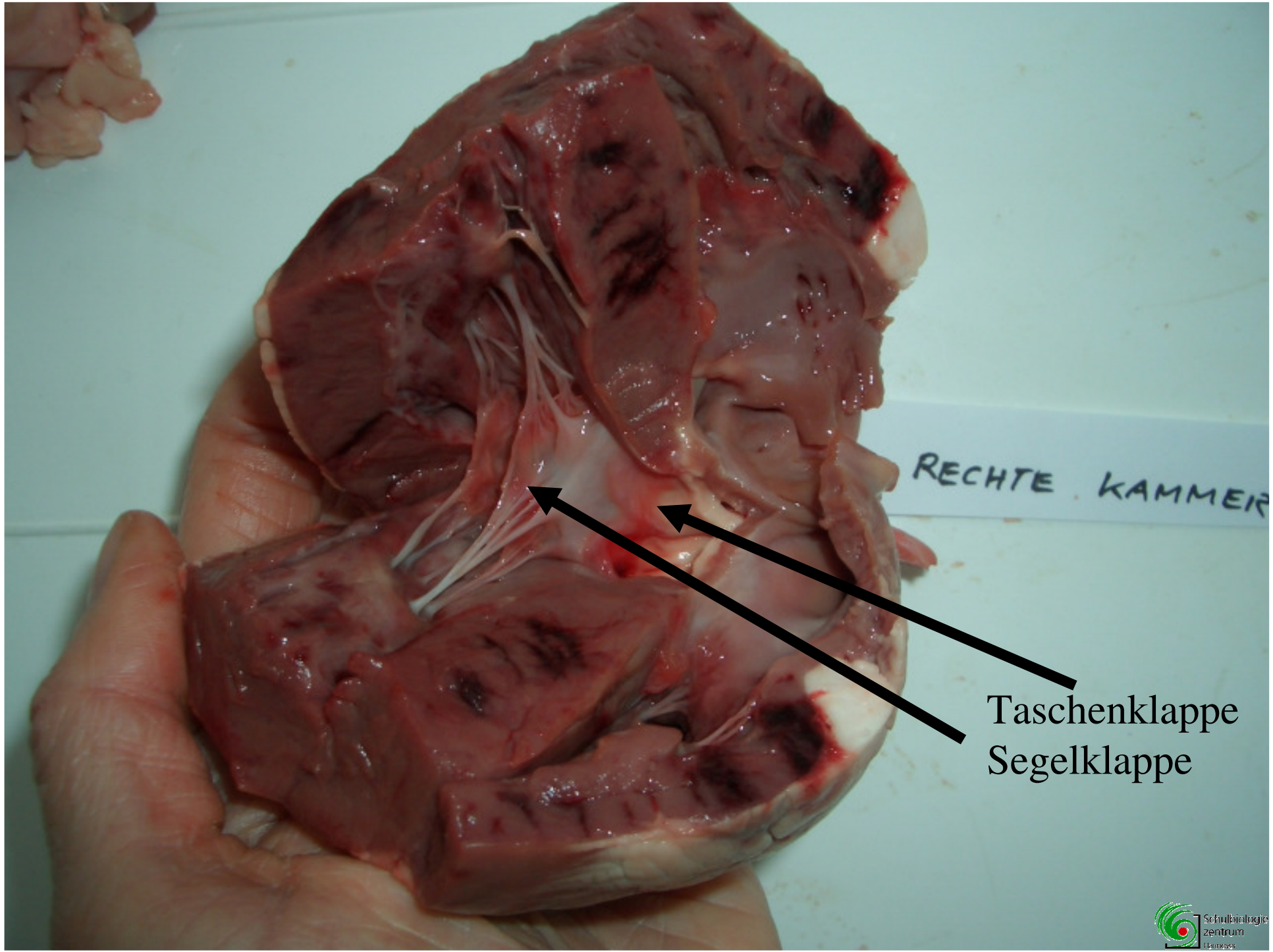




Häutchen der Taschenklappe

Häutige Taschenklappen. Sie blähen sich erst durch zurückfließendes Blut auf!

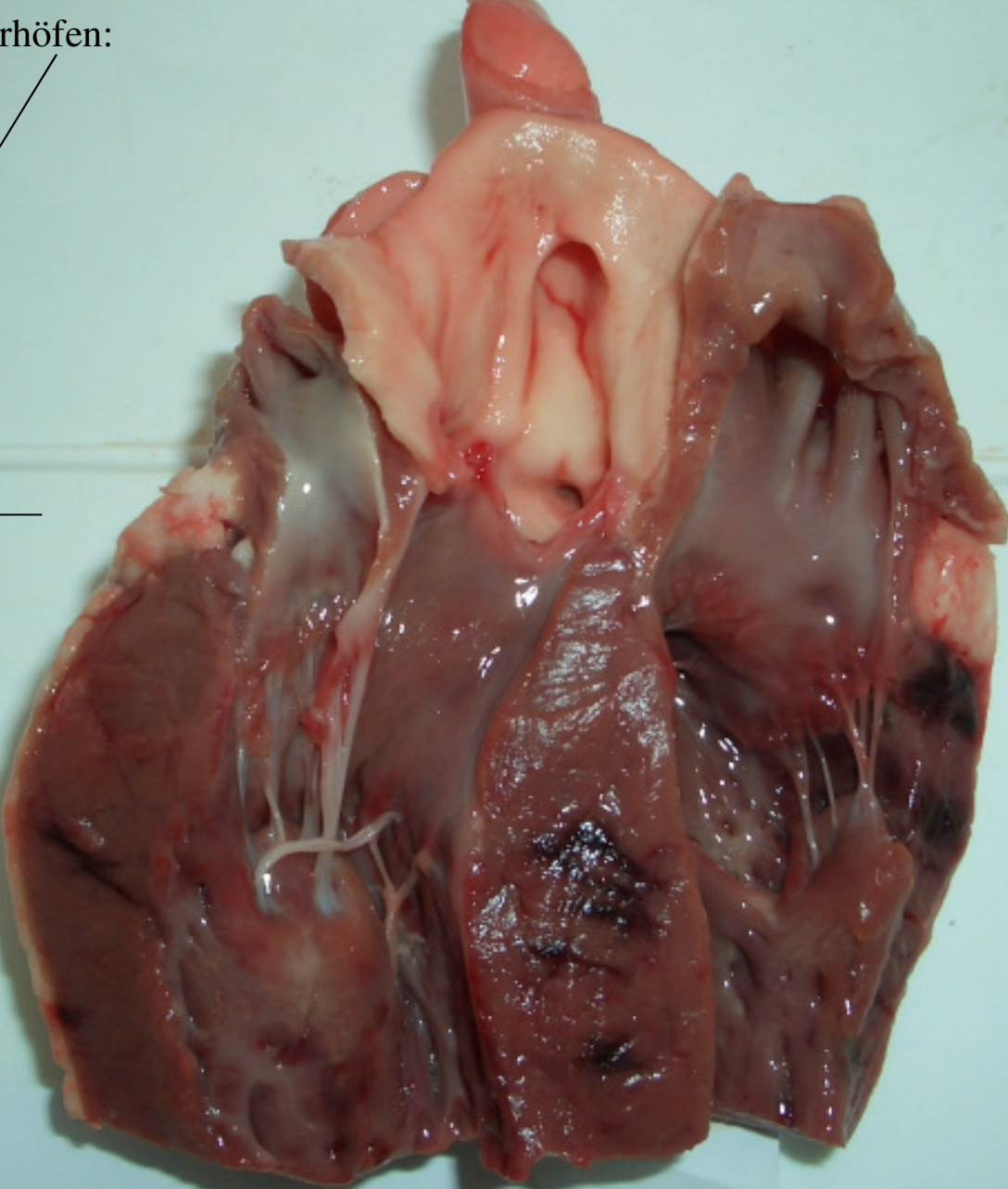




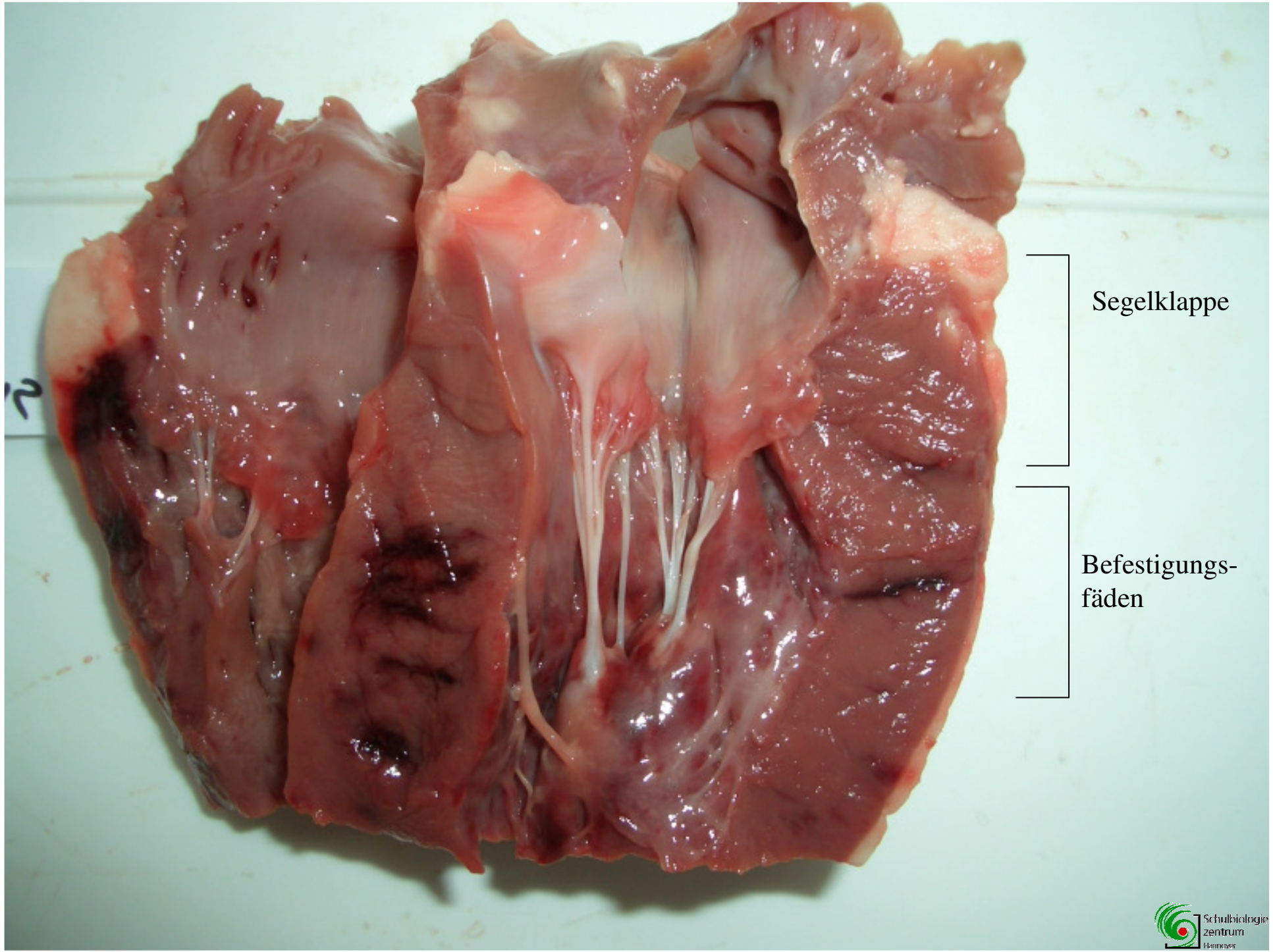
RECHTE KAMMER

Taschenklappe
Segelklappe

Herz halbiert. Gut zu erkennen sind die unterschiedlichen Innenwände von Kammern und Vorhöfen:



LINKE KAMMER



2

Segelklappe

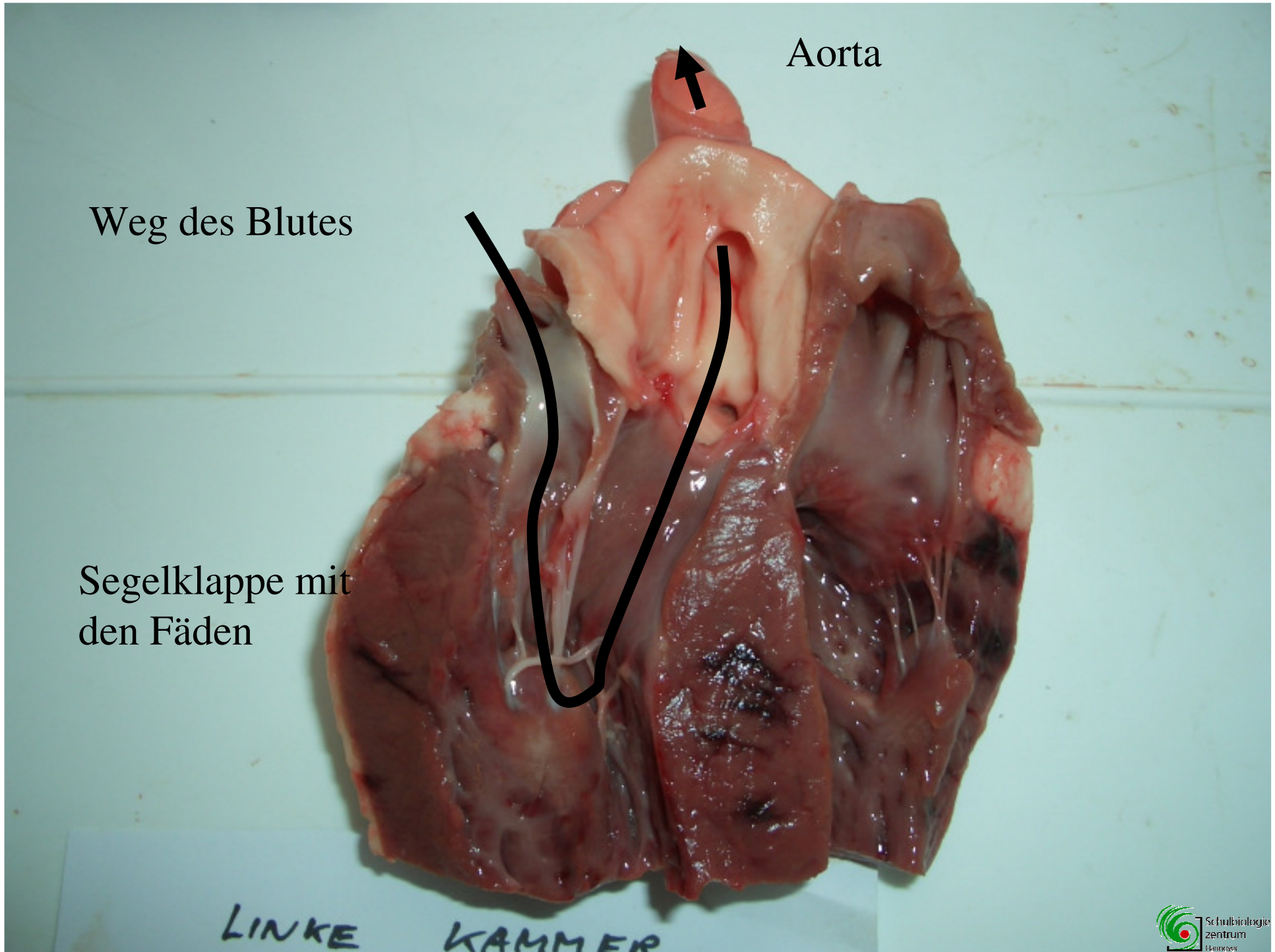
Befestigungs-
fäden

Aorta

Weg des Blutes

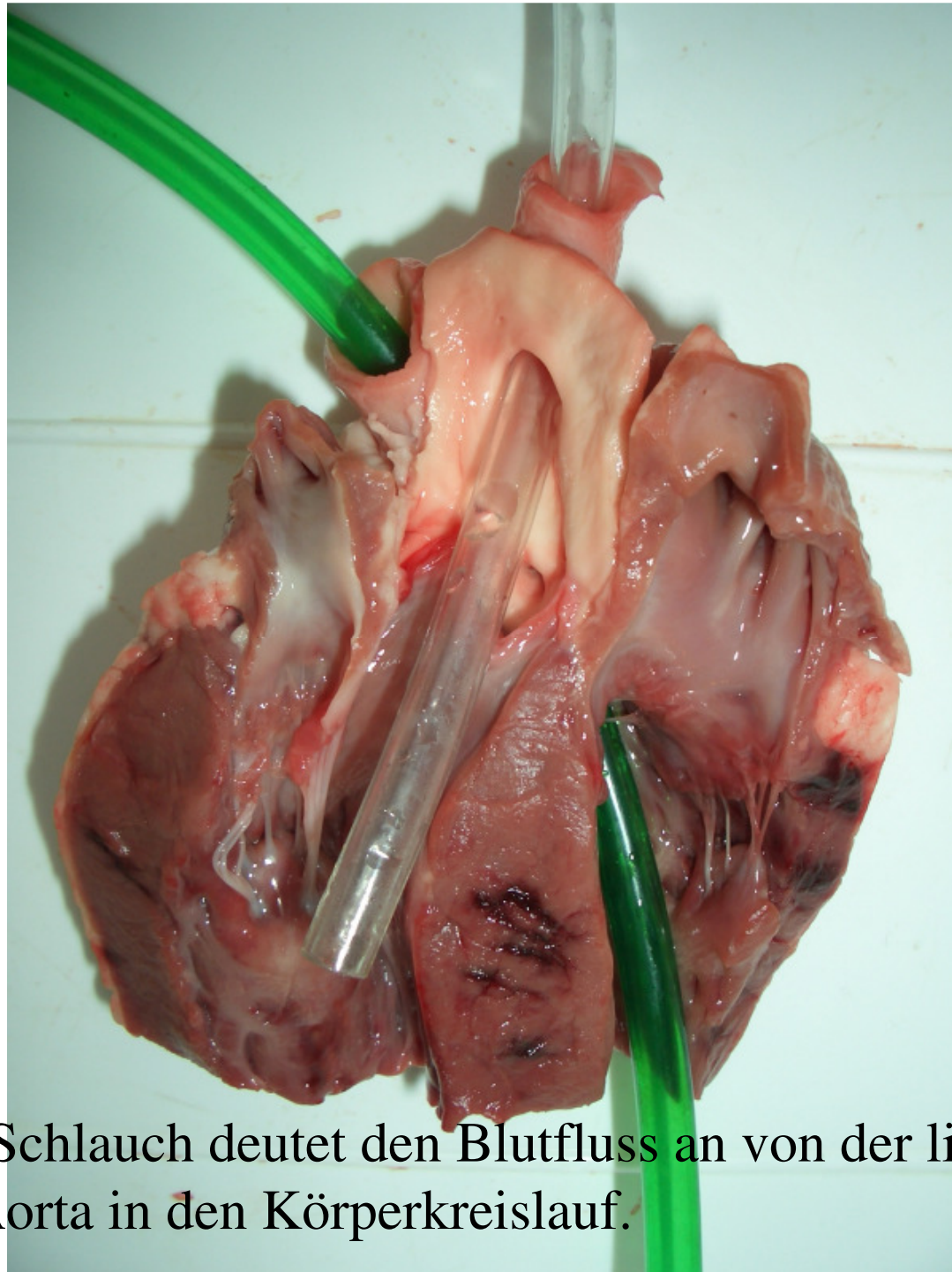
Segelklappe mit
den Fäden

LINKE KAMMER



In Hinteransicht: Weg des venösen
Blutes von der rechten Kammer durch
die Lungenarterie in die Lunge (grüner
Schlauch)





Der weiße Schlauch deutet den Blutfluss an von der linken Kammer durch die Aorta in den Körperkreislauf.

Hier kann man gut sehen, dass die Segelklappen kreisförmig am Muskel befestigt sind

