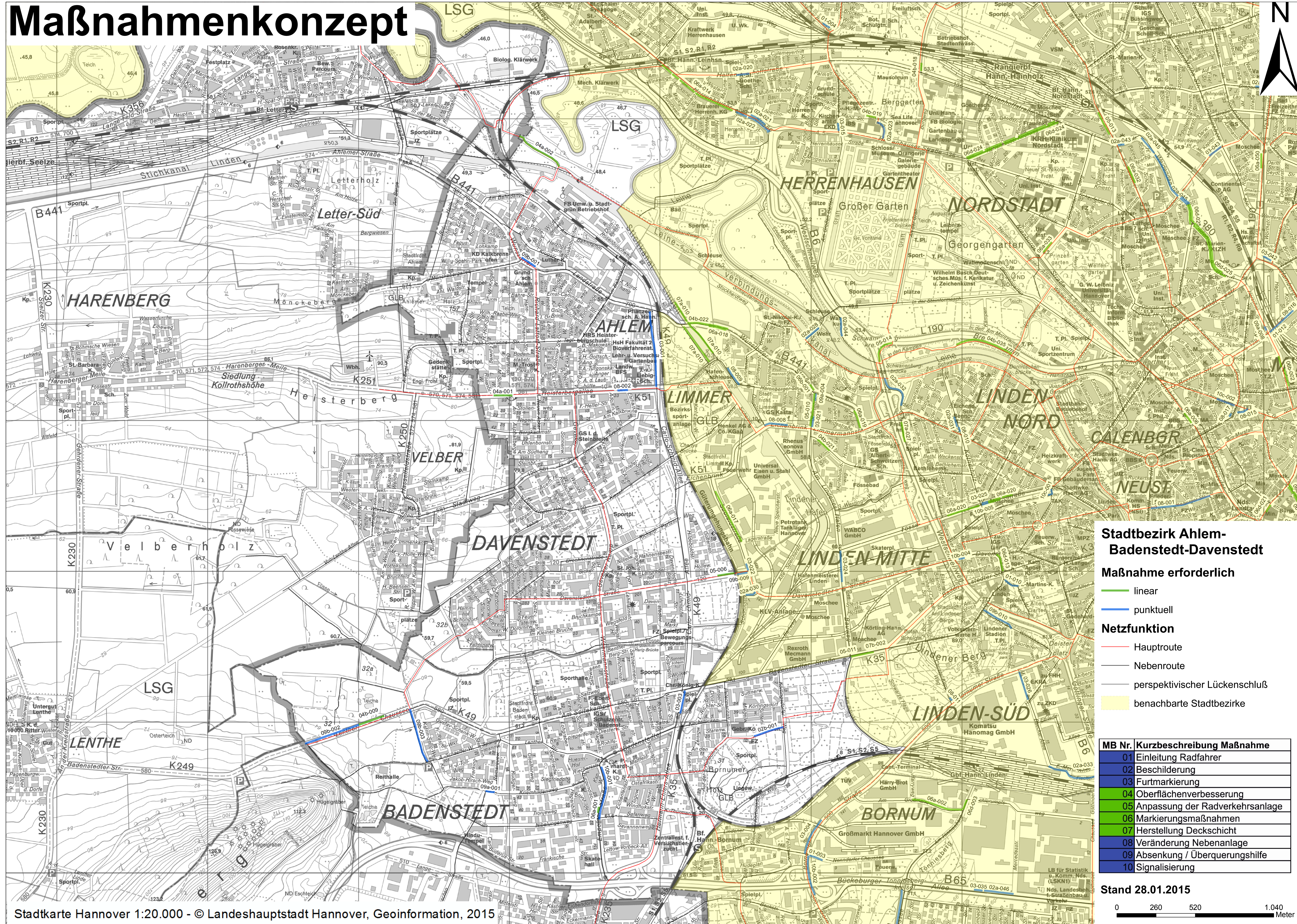


Maßnahmenkonzept



Stadtbezirk Ahlem-Badenstedt-Davenstedt

Maßnahme erforderlich

- linear
 - punktuell
- ### Netzfunktion
- Hauptroute
 - Nebenroute
 - perspektivischer Lückenschluß
 - benachbarte Stadtbezirke

MB Nr.	Kurzbeschreibung	Maßnahme
01	Einleitung Radfahrer	
02	Beschilderung	
03	Furtmarkierung	
04	Oberflächenverbesserung	
05	Anpassung der Radverkehrsanlage	
06	Markierungsmaßnahmen	
07	Herstellung Deckschicht	
08	Veränderung Nebenanlage	
09	Absenkung / Überquerungshilfe	
10	Signalisierung	

Stand 28.01.2015

